

Регулируемые дроссели модульного монтажа AM3-FO-P/34 25 л/мин – 32 МПа (320 бар)

[1] Описание

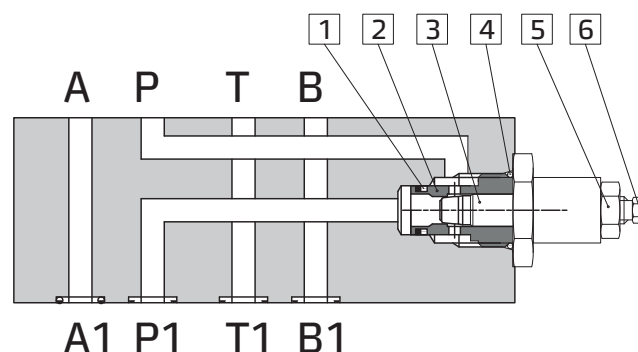
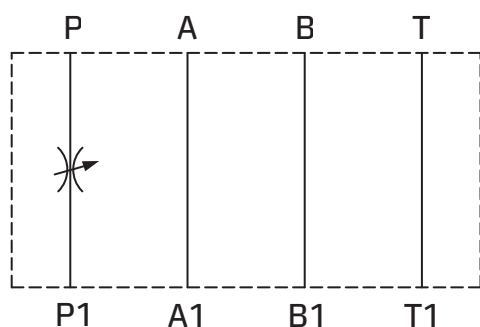
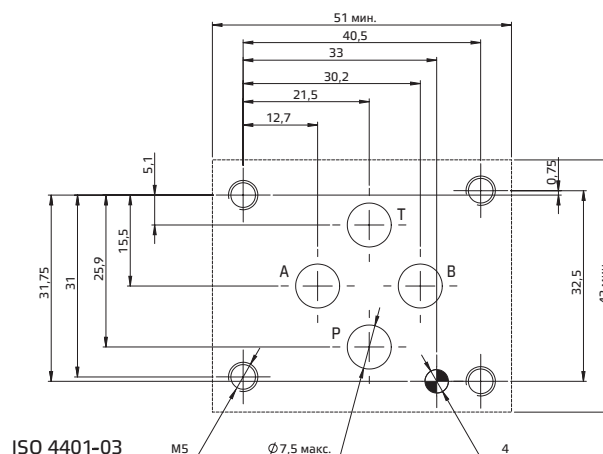
Модульный клапан SETOP 3 с функцией регулировки расхода.
Данная модель позволяет регулировать расход в линии P.
По запросу предусмотрена также опция точной регулировки



[2] Код для заказа

| (1) | (2) | (3) | (4) | (5) | (6) | |
|-----|-----|-----|-----|-----|-----|------|
| AM3 | - | FO | - | P | - | / 34 |

- (1) AM3: Модульный клапан SETOP 03
- (2) FO: Клапан регулировки переменного потока
- (3) P: Рабочая линия, в которой осуществляется регулировка:
- (4) Устройство регулировки потока:
Без обозначения: Винт с шестигранной головкой
8: Регулировочная рукоятка
- (5) Код, зарезервированный для дополнительных опций и вариантов
- (6) Камера для картриджных клапанов: 3/4" 16 UNF



Жидкость свободно поступает по линиям А, В и Т. Поток жидкости в линии Р регулируется клапаном с дросселем переменного сечения, включающего иглу 3 (положение которой устанавливается регулировочным винтом 6), которая изменяет поперечное сечение кольцевого прохода.

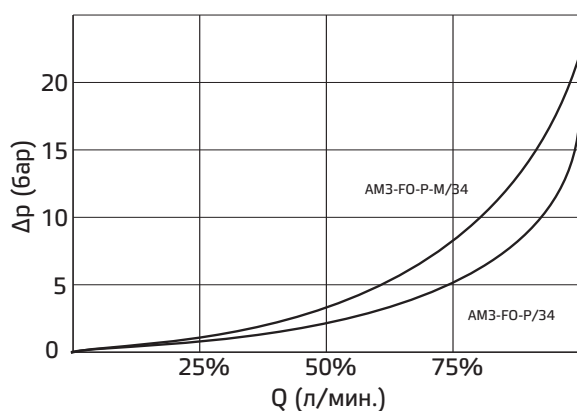
5 СЕТОР 03

[3] Технические данные

| | | |
|--------------------------------------|------------------|--|
| Макс. рекомендуемый расход в линии P | 25 л/мин | Регулировка потока: |
| Макс. номинальное давление | 32 МПа (320 бар) | Чтобы уменьшить расход в линии P, по часовой стрелке поверните регулировочный винт 6 (или рукоятку), сначала ослабив зажимную гайку 5. |

[4] Типовые графики

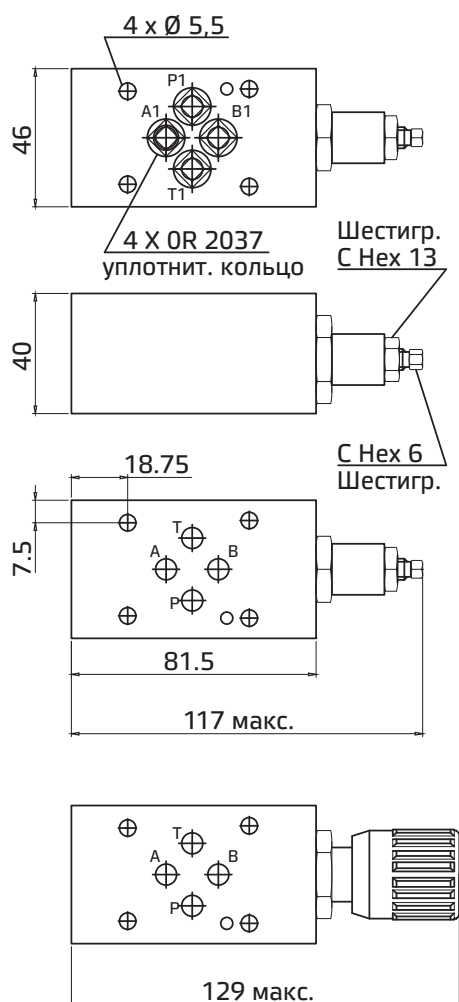
Измерено при $v = 36$ сСт и 50°C .



[5] Гидравлические жидкости

Уплотнения и материалы, используемые в стандартных клапанах АМЗ-*, полностью совместимы с гидравлическими жидкостями на основе минеральных масел, обогащенных противоспенивающими и противоокислительными присадками. Следует использовать очищенную и фильтрованную гидравлическую жидкость согласно стандарту ISO 4406, класс 19/17/14 или выше, в рекомендуемом диапазоне вязкости от 10 сСт до 60 сСт

[6] Установочные размеры (мм)



Все модульные клапаны АМЗ-* соответствуют стандартам ISO и СЕТОР для размеров монтажных поверхностей и для высоты клапанов (40 мм). Утечка между клапаном и монтажной поверхностью предотвращается посредством полного прижима к седлам 4 уплотнительных колец типа OR 2037.