

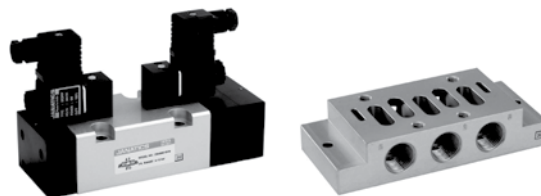
# 5 Пневматические распределители

## Пневмораспределитель ISO • Серия DS4

Пневмораспределитель для установки на плиту ISO — размер 3

### Особенности

- Монтажная плита, соответствующая ISO 5599-1.
- Ручная блокировка.
- Широкий диапазон напряжений.

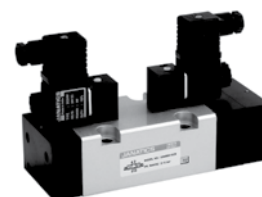
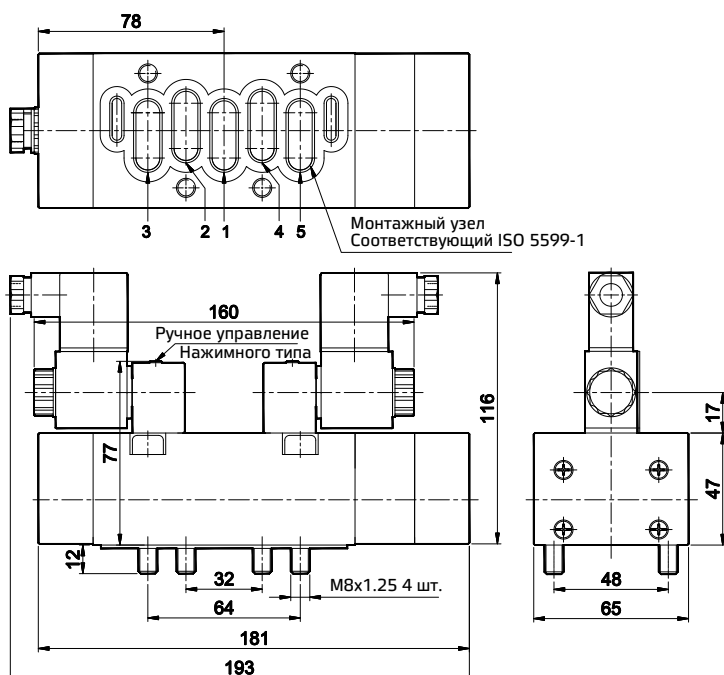


### Технические характеристики

Модель	DS4
Тип	5/3
Конструкция	Золотниковый
Плита	Соответствующая ISO 5599-1 размер 3
Пневматическое соединение на плите	G1/2
Среда	Сжатый фильтрованный воздух, воздушно-масляная смесь
Минимальное рабочее давление	2 бар
Максимальное рабочее давление	10 бар
Рекомендуемое масло для смазки	ISO VG 32
Температура окружающего воздуха / среды	5–60° C
Расход <sup>®</sup>	4500 л/мин
Материалы конструкции	Алюминий, нитрил, латунь, ацеталь, ПБТ, цинк, сталь
<b>Электрические характеристики</b>	
Ширина катушки	22 мм
Напряжение (V) ±10%	AC (50 Гц) — 24, 48, 110, 220 DC — 12, 24, 48, 110
Потребляемая мощность	AC — 6 ВА, DC — 5 Вт
Рабочий цикл	Непрерывный
Класс изоляции	Класс F
Тип защиты обмотки	IP65
Кабельный ввод (PG9)	Подходит для кабеля с наружным диаметром Ø6–8 (2-жильный/3-жильный)

® Давление на входе 6 бар и перепад давления 1 бар

### 5/3 Электромагнитный клапан с пружинным возвратом в среднее положение (блокируемый)



1 — впуск, 2, 4 — выпуск, 3, 5 — сброс

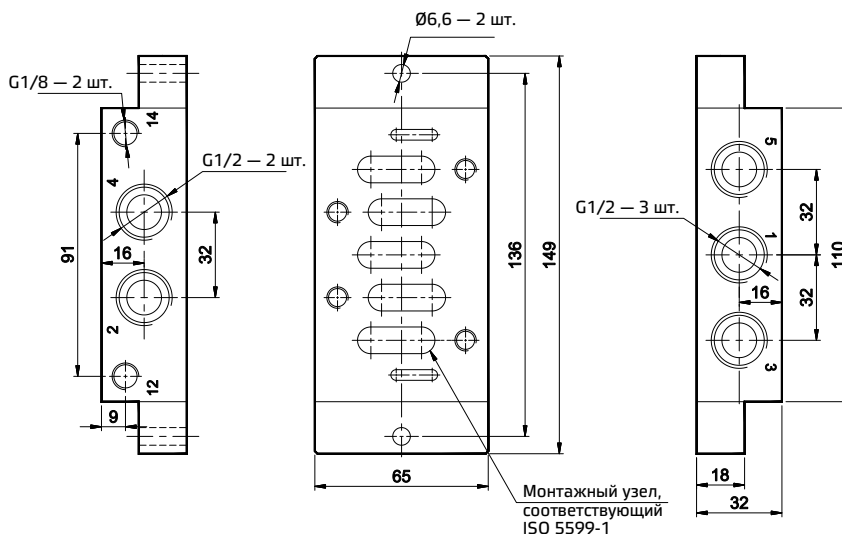
№ для заказа	DS43601SC8
Обозначение	

\* Для определения номера заказа необходимо добавить напряжение.

# Пневмораспределитель ISO • Серия DS4

Плита ISO — размер 3

№ для заказа
M01363



### Порядок заказа

1. Электромагнитный клапан + «разъемы без светодиодного индикатора»  
При заказе клапанов с электромагнитным управлением указывайте данный индекс вместе с номером модели для обозначения необходимого напряжения

A	220 В AC	Q	110 В DC
B	110 В AC	S	48 В DC
D	48 В AC	W	24 В DC
G	24 В AC	R	12 В DC

Пример:

- а. Код для заказа электромагнитного клапана с пружинным возвратом в среднее положение 5/3 24 В пост. тока с монтажом на основании ISO размера 3 с кабелем PG — DS43601SC8-W.
  - б. Код для заказа электромагнитного клапана с пружинным возвратом в среднее положение 5/3 24 В пост. тока с монтажом на основании ISO размера 3 с литым кабелем — DS43601SC8-W1.
2. Электромагнитный клапан + «разъемы со светодиодным индикатором»  
При заказе клапанов с электромагнитным управлением с разъемами, оснащенными светодиодными индикаторами, указывайте номера из приведенных ниже соответствующих таблиц.

○

Напряжение	
A	220 В AC
G	24 В AC
W	24 В DC

○ ○

Цвет корпуса и индикация	
T0	<p>Прозрачный корпус с биполярным светодиодным индикатором, подтверждающим напряжение питания</p>
	<p>Прозрачный корпус с биполярным светодиодным индикатором, подтверждающим напряжение питания, плюс варистор для защиты от перенапряжения источника и нагрузки</p>

R

Цвет светодиода	
R	Красный

○

Тип соединения	
0	Кабельн. ввод PG
1	Литой кабель (длиной 2 метра)

Код для заказа запасной катушки

Катушка (без разъема)	Код для заказа	
	AC	DC
220	AC23A	- н/п -
110	AC23B	DC24Q
48	AC23D	DC24S
24	AC23G	DC24W
12	- н/п -	DC24R

Пример:

Код для заказа электромагнитного клапана с пружинным возвратом в среднее положение 5/3 (блокируемого), 24 В пост. тока с монтажом на основании ISO размера 3, с разъемами, оснащенными светодиодами, с прозрачным корпусом, биполярным светодиодом и варистором, красным светодиодом с литым кабелем: DS43601SC8-WT1R1.