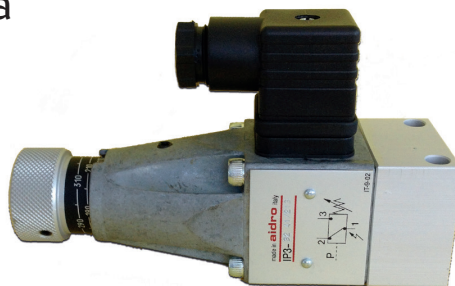


## Реле давления поршневого типа IP\*.\_\*\*

### [1] Описание

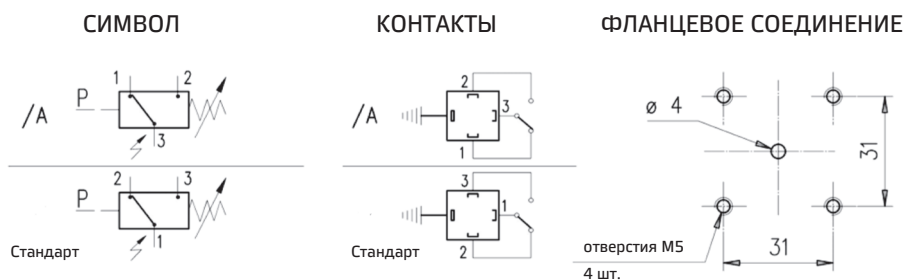
Реле давления.



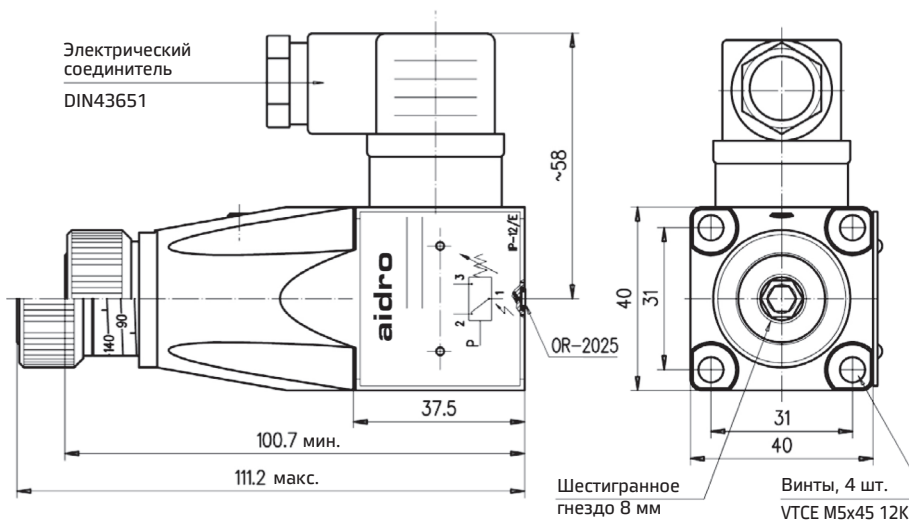
### [2] Код для заказа

(1)	(2)	(3)	(4)
IP	-	2	/

- (1) IP: Реле давления
- (2) Тип регулировки:  
2: Винт без головки (см. 3)  
3: Маховик со шкалой (см. 2)
- (3) Диапазоны давлений:  
3,2: 6–35 бар (0,6–3,5 МПа)  
16: 12–160 бар (1,2–16,0 МПа)  
32: 30–350 бар (3,0–35,0 МПа)  
63: 50–630 бар (5,0–63,0 МПа)
- (4) Электрическое соединение:  
Без обозначения: Стандарт  
A: Опция



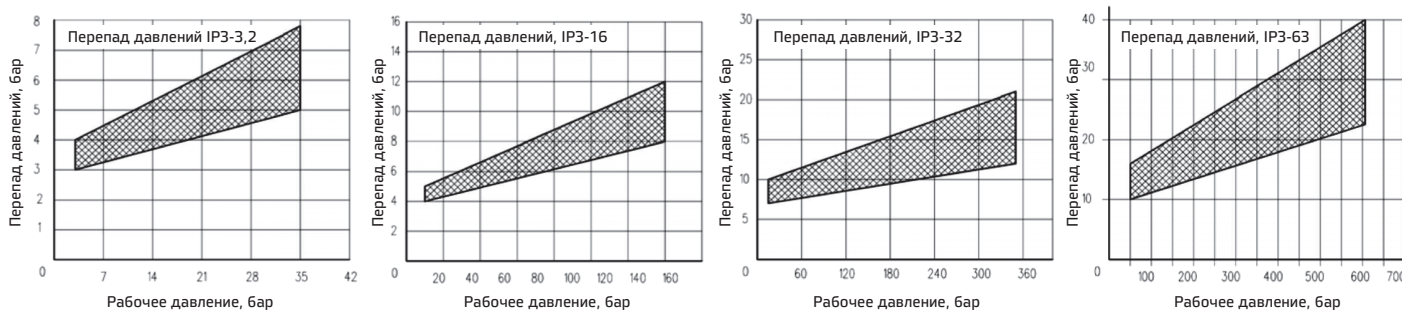
### [3] Технические данные реле давления типа IP3



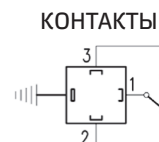
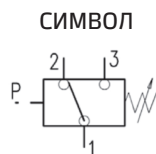
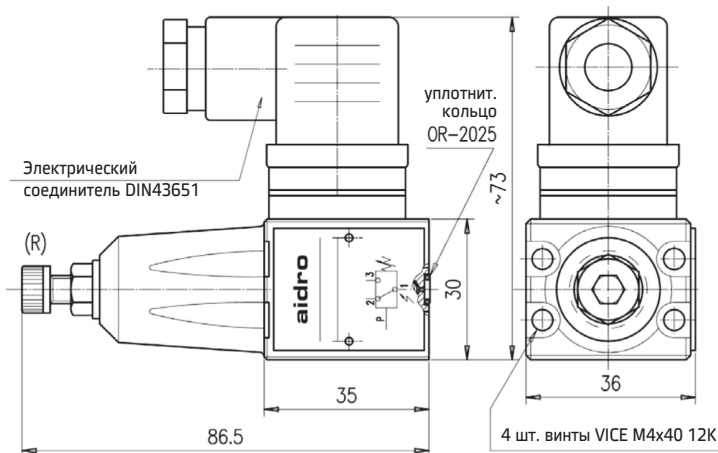
Масса: 0,65 кг  
Максимальная погрешность  
<math>\leq \pm 1\%</math> установки  
Степень защиты: IP-65

# 13 Прочие изделия

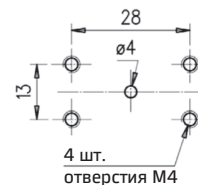
## [4] Типовые графики для реле давления IP3



## [5] Технические характеристики реле давления типа IP2

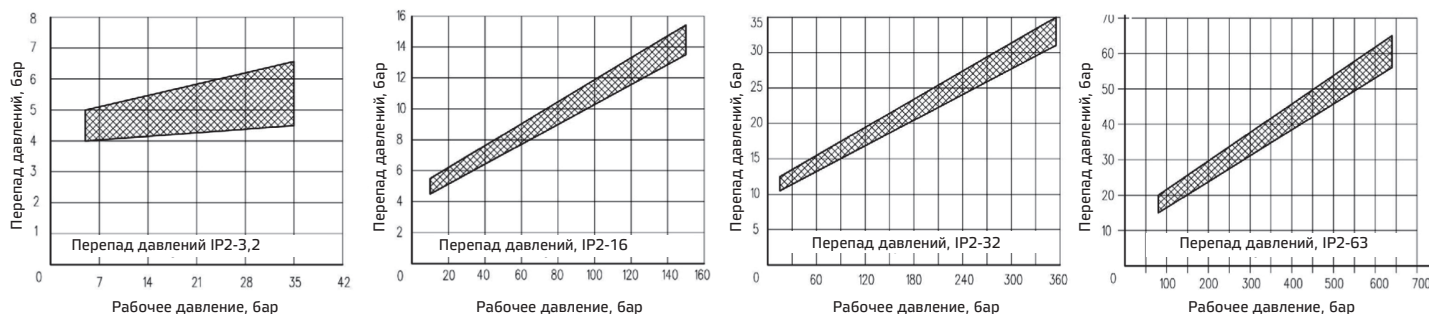


**ФЛАНЦЕВОЕ СОЕДИНЕНИЕ**



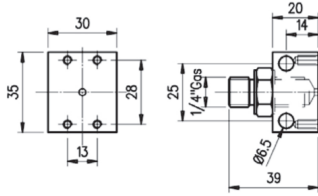
Масса: 0,35 кг  
 Макс. погрешность  $< \pm 1\%$   
 Степень защиты: IP65

## [6] Типовые графики для реле давления IP3



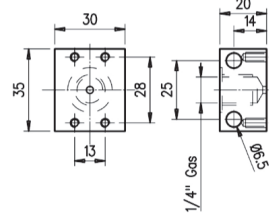
## [7] Адаптеры для монтажа

**АРМ-14**



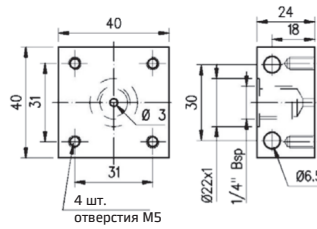
Предназначен для монтажа реле давления:  
 –Адаптер для панельного монтажа при помощи 2 отверстий  $\varnothing 6,2$   
 –Оснащен ниппелем 1/4" BSP

**АРН-14**



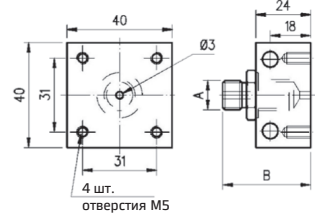
Предназначен для монтажа реле давления:  
 Адаптер для панельного монтажа при помощи 2 отверстий  $\varnothing 6,2$

**ВФУ-14** (гнездовой соединитель)



МАССА 0,3 кг.

**ВММ-\*\***



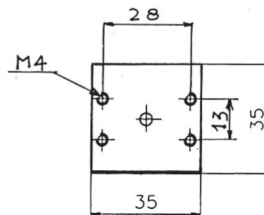
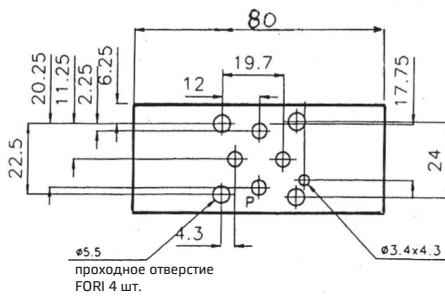
TYPE	A	B
ВММ-14	1/4" BSP	41
ВММ-38	3/8" BSP	45
ВММ-12	1/2" BSP	46

МАССА 0,3 кг.

## [8] Технические данные

	125 В переменного тока	250 В переменного тока	30 В постоянного тока	150 В постоянного тока
Макс. напряжение (расчетная нагрузка)	7 Ампер	5 Ампер		0,2 Ампер
Частота соединений	макс. 120 циклов/мин			
Степень защиты	IP65			
Постоянный ток с индуктивной нагрузкой	рекомендуется установить разрядный контакт			

## [9] Установочные модули СЕТОР



Пример кода для заказа:

**АМЗ-КО-АВ/16**

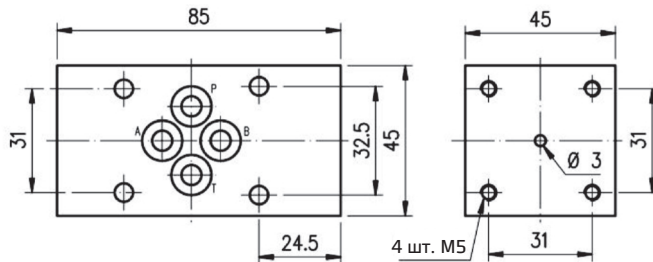
где:

АМЗ-КО = Модуль СЕТОР 03

АВ = Реле давления в линиях А и В

/16 = Диапазон давлений

**СЕТОР 03**



**СЕТОР 05**

