

Регуляторы расхода скомпенсированные по давлению АМЗ-QЗ-Р 40 л/мин – 32 МПа (320 бар)

[1] Описание

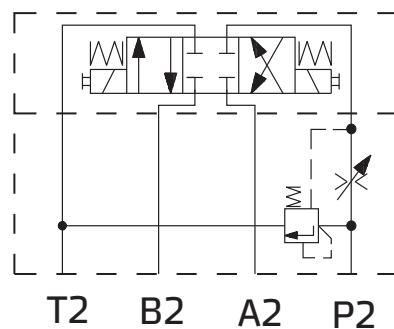
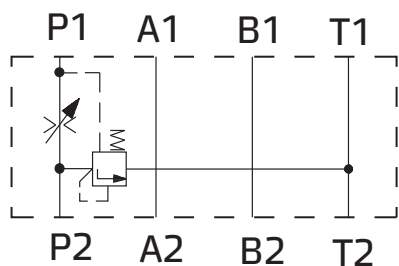
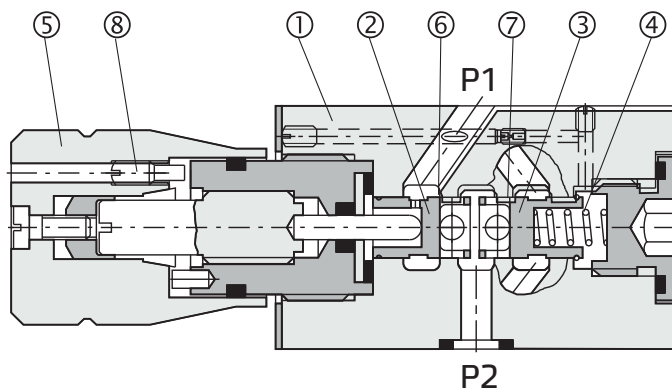
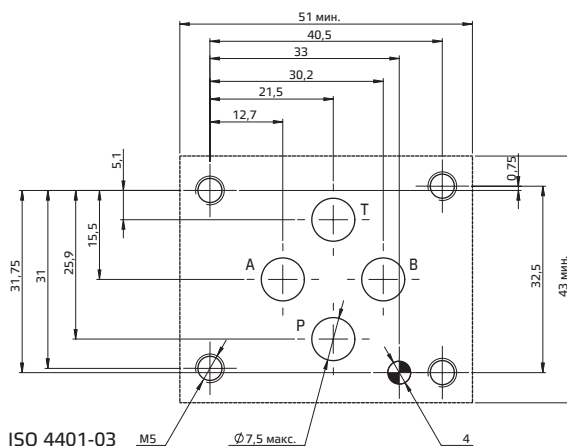
3-линейные клапаны регулировки расхода с компенсацией давления разработаны для обеспечения регулировки переменных скоростей потока независимо от изменений давления системы.



[2] Код для заказа

(1)	(2)	(3)	(4)	(5)	(6)
АМЗ	-	QЗ	-	Р	/ 16 - / 10

- (1) АМЗ: Модульный клапан СЕТОР 03 – давление 32 МПа (320 бар)
- (2) QЗ: 3-линейные клапаны регулировки потока с компенсацией давления
- (3) Р: Рабочие линии, в которых установлен клапан:
- (4) Характеристики регулировки потока:
16 = 0,06 → 16 л/мин максимальное значение регулировки скорости потока в Р1 Когда впускной поток (в Р2) превышает значение регулировки, избыток стравливается в линии Т
- (5) Код, зарезервированный для опций и вариантов
- (6) Номер (порядковый) конструкции клапанов

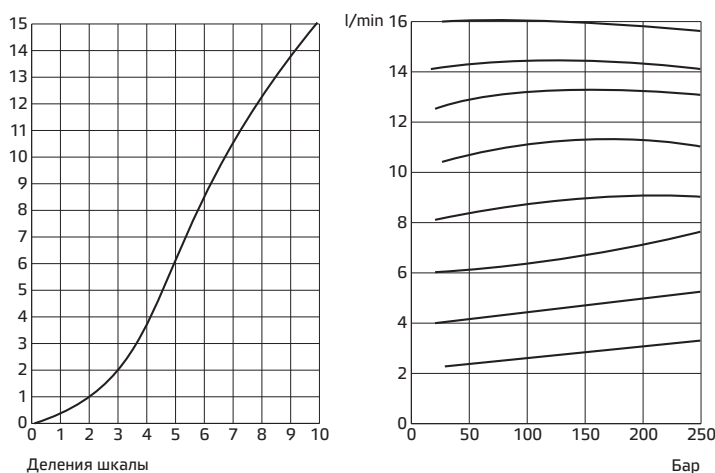


[3] Технические данные

Макс. рекомендуемый расход	40 л/мин	Регулировка скорости потока: При вращении рукоятки 5 значение регулируемой скорости потока изменяется. Шкала/ характеристики скорости потока являются приблизительно линейными, полный диапазон охватывается при вращении рукоятки приблизительно 320°. Шкала разделена на 10 делений. По часовой стрелке: расход повышается Против часовой стрелки: расход понижается После достижения требуемого значения заблокируйте рукоятку в неподвижном положении при помощи фиксирующего винта 8.
Макс. расход в порту P1	16 л/мин	
Макс. номинальное давление	32 МПа (320 бар)	
Кривые разгрузки давления	см. 4	
Установка и размеры	см. 6	
Масса	прибл. 0,8 кг	

[4] Типовые графики

Типовые кривые регулировки (деления шкалы Q и характеристики Q-P) для клапанов АМЗ-Q3-P в стандартной конфигурации.



[5] Гидравлические жидкости

Уплотнения и материалы, используемые в стандартных клапанах АМЗ-*, полностью совместимы с гидравлическими жидкостями на основе минеральных масел, обогащенных противоспенивающими и противоокислительными присадками. Следует использовать очищенную и фильтрованную гидравлическую жидкость согласно стандарту ISO 4406, класс 19/17/14 или выше, в рекомендуемом диапазоне вязкости от 10 сСт до 60 сСт.

[6] Установочные размеры (мм)

Все модульные клапаны АМЗ-Q3* соответствуют стандартам ISO и СЕТОР для размеров монтажных поверхностей и для высоты клапанов 40 мм. Утечка между клапаном и монтажной поверхностью предотвращается посредством полного прижима к седлам 4 уплотнительных колец типа OR 2037.

