

# Поворотные пневмораспределители Серия DR, G1/4

## Особенности изделий

- Легкий поворот рукоятки и точное управление направлением движения исполнительного механизма
- Компактная и легкая конструкция
- Два варианта расположения рукоятки (см. рис. 1 и рис. 2)
- Возможен монтаж как на поверхность, так и в панель
- Высокая пропускная способность.

Поворотный пневмораспределитель - G1/4

## Технические характеристики

Модель	DR19	DR11	
Размер портов	G1/4		
Рабочая среда	Сжатый воздух, фильтрованный, с распыленным маслом		
Максимальное рабочее давление	бар	10	
Рекомендуемое масло для смазки	ISO VG32 (Servo system 32)		
Рабочий угол	45° (см. рис.1 и 2)		
Температура окружающей среды	°C	от -10 до +60	
Температура сжатого воздуха	°C	от +5 до +50	
Расход* (1–2, 1–4)	л/мин	1100	1000
Материальное исполнение	Алюминий, сталь, нержавеющая сталь, нитрильный каучук, латунь		
Масса	кг	0,3	

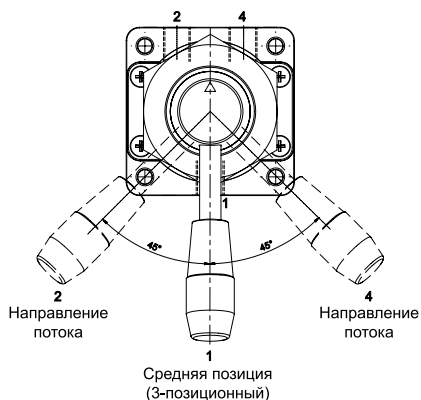
\* Давление на входе 6 бар и перепад давления 1 бар

№ для заказа	DR195S61-N и DR195S61-T	DR115S61-N & DR115S61-T
Тип	4/3 - С ручным управлением (все линии в нейтральной позиции перекрыты)	4/3 - С ручным управлением (все линии в нейтральной позиции на выхлоп)
Символ		

N – рукоятка со стороны входа, T – рукоятка со стороны выходных портов.

## Рабочий сектор рукоятки и направление потока воздуха

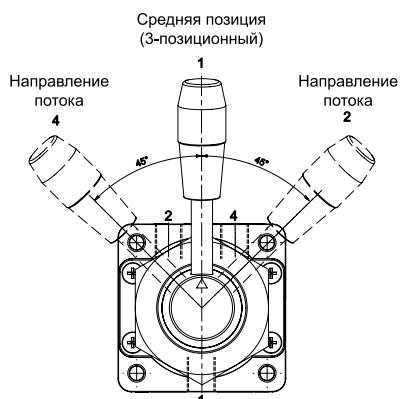
(Рабочий сектор рукоятки со стороны входного порта)  
DR195S61-N, DR115S61-N



1 - вход; 2, 4 - выходы

Рис. 1

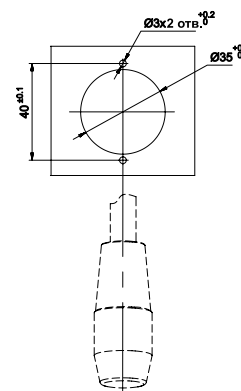
(Рабочий сектор рукоятки со стороны выходных портов)  
DR195S61-T, DR115S61-T



1 - вход; 2, 4 - выходы

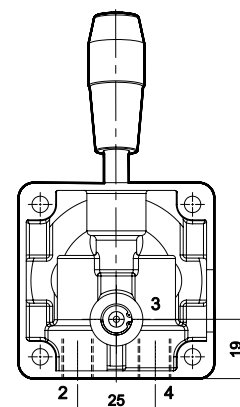
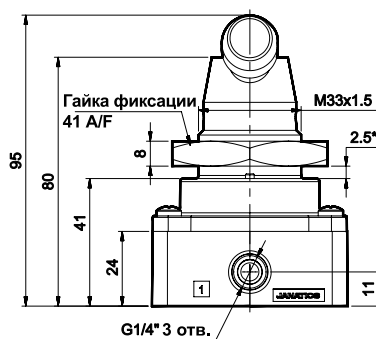
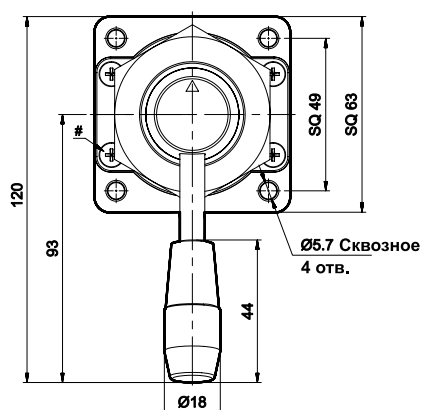
Рис. 2

## Размер выреза в панели



Толщина панели: от 3 до 4 мм

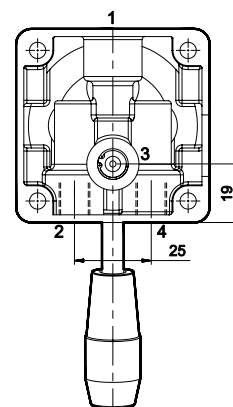
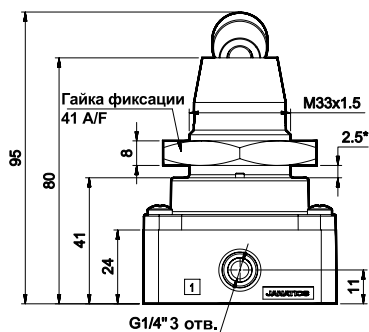
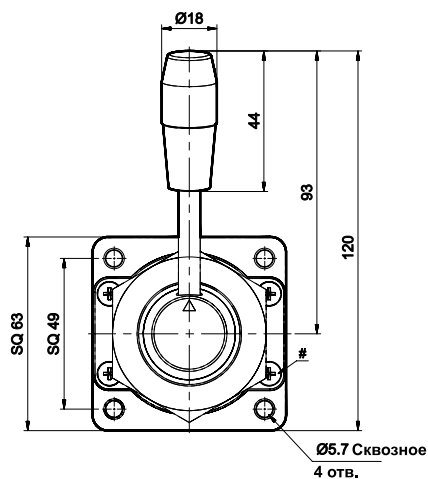
## DR195S61-N, DR115S61-N (Рабочий сектор рукоятки со стороны входного порта)



1 - вход; 2, 4 - выходы; 3 - выхлоп

\* Момент затяга винта: от 2,5 до 3 Нм для резьбы M5x0,8

## DR195S61-T, DR115S61-T (Рабочий сектор рукоятки со стороны выходных портов)



1 - вход; 2, 4 - выходы; 3 - выхлоп

\* Момент затяга винта: от 2,5 до 3 Нм для резьбы М5х0,8

### Осторожно!

**Способ управления:** перевод рукоятки в ту или иную позицию должен осуществляться энергично и до фиксации. Промежуточные остановки поворота рукоятки между позициями могут привести к неисправности.

**Поворачивайте рукоятку только от руки:** поворот рукоятки с использованием молотка или другого инструмента, механический привод в виде цилиндра может повредить устройство.

### Пример заказа

№ для заказа поворотного пневмораспределителя 4/3 размера -1/4» (сектор рукоятки со стороны входного порта) – **DR195S61-N**