

Пневмораспределитель ISO (размер 1) Серия DS4

Особенности изделий

- Монтажная поверхность для установки на плиту в соответствии с ISO 5599-1
- Ручное дублирование
- Широкий выбор напряжения питания соленоидов
- Дополнительно: высокотемпературное исполнение до макс. 150 °С (материал уплотнений Витон)

Технические характеристики

Модель	DS4 - SR и SS
Тип	5/2
Конструкция	Тип золотника
Монтажная поверхность	Для монтажа на плиту ISO 5599 - 1; размер 1 (ISO)
Присоединение воздуха питания, нагрузки и выхлопа на плите	G1/4
Рабочая среда	Сжатый воздух, фильтрованный, с распыленным маслом
Минимальное рабочее давление	2 бар
Максимальное рабочее давление	10 бар
Рекомендуемое масло для смазки	ISO VG32 (Servo system 32)
Температура окружающей среды	Стандартное исполнение: от -10 до +60 °С; высокотемпературное исполнение: от +5 до макс. +150 °С. **
Температура сжатого воздуха	от 5 до +60 °С
Расход*	1200 л/мин
Уровень шума	85 дБ (А)
Материальное исполнение	Алюминий, нитрил, латунь, ацеталь, ПБТ, цинк, сталь, витон
Электрическая часть	
Ширина катушки	22 мм
Напряжение (В) ± 10 %	Переменное (50 Гц) - 24, 48, 110, 220
	Постоянное - 12, 24, 48, 110
Потребляемая мощность	Переменный ток: 6 ВА; постоянный ток: 5 Вт
Рабочий цикл	Длительный
Класс изоляции	F
Степень защиты катушки	IP65
Кабельный ввод (PG9)	Подходит для кабеля с наружным диаметром Ø6-8 (2-жильный/3-жильный)

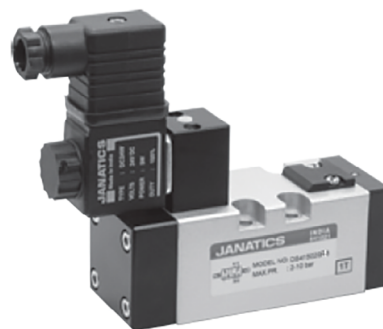
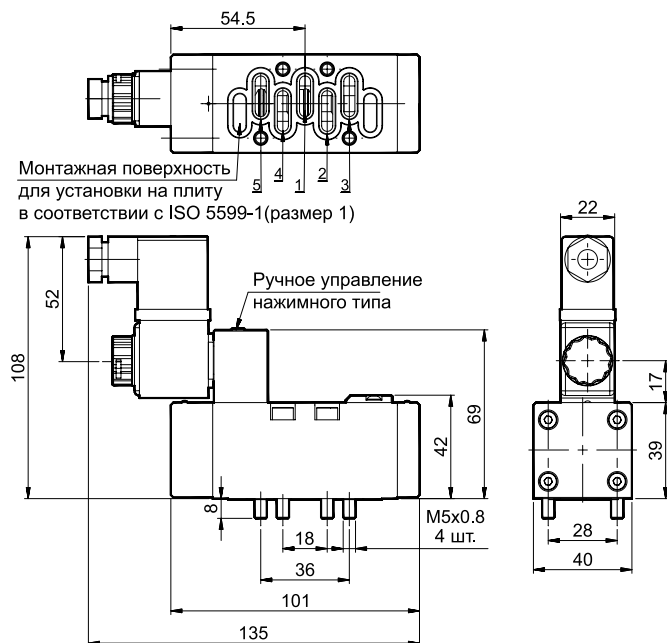
* Давление на входе 6 бар и перепад давления 1 бар

** см. № для заказа

Пневматические комплектующие

www.arttool.ru | www.ostec-pg.ru | info@arttool.ru | +7 (495) 788-44-44 (6532, 6580)

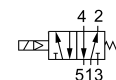
Пневмораспределитель 5/2 с одним соленоидом и пружинным возвратом



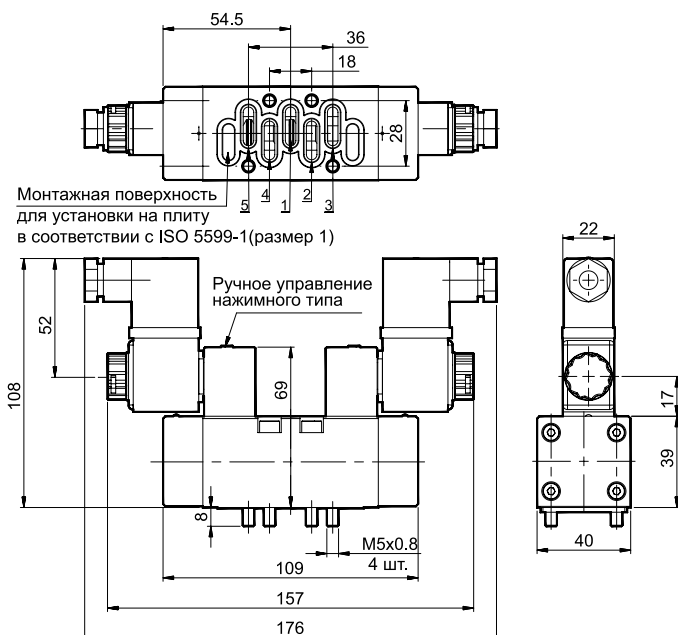
1 – впуск, 2, 4 – выпуск, 3, 5 – сброс.

№ для заказа* DS41502SR8 · DS41502SR8H

Обозначение



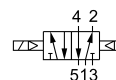
Пневмораспределитель 5/2 с электропневматическим управлением и двумя соленоидами



1 – впуск, 2, 4 – выпуск, 3, 5 – сброс.

№ для заказа* DS41502SS8 · DS41502SS8H

Обозначение



* В № для заказа необходимо добавить напряжение питания.