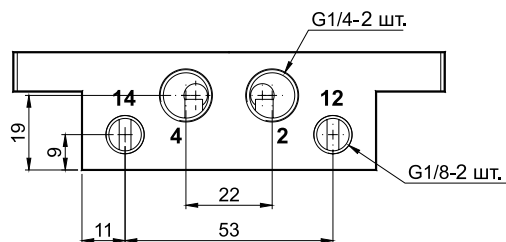
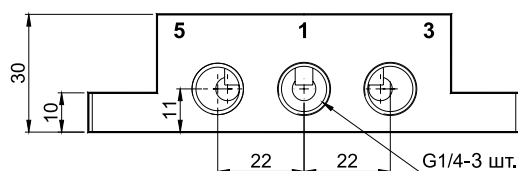
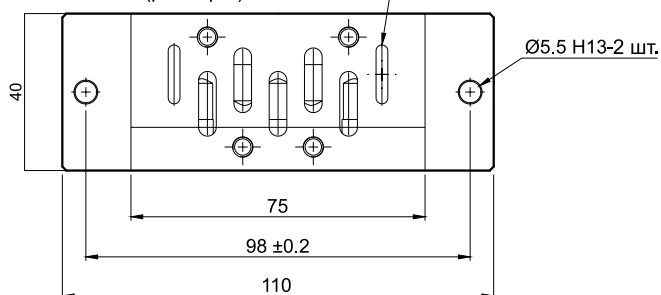


# Монтажная плата для пневмораспределителей по ISO, Размер 1



Монтажная поверхность для установки на плату в соответствии с ISO 5599-1(размер 1)



№ для заказа\*

M01161

## Порядок заказа

### 1. Пневмораспределитель + ответные разъемы без светодиодного индикатора

При заказе пневмораспределителей с электромагнитным управлением указывайте данный индекс вместе с номером модели для обозначения необходимого напряжения.

|   |        |    |   |        |    |
|---|--------|----|---|--------|----|
| A | ~220 В | AC | Q | =110 В | DC |
| B | ~110 В | AC | S | =48 В  | DC |
| D | ~48 В  | AC | W | =24 В  | DC |
| G | ~24 В  | AC | R | =12 В  | DC |

## Пример

а) № для заказа пневмораспределителя 5/2 на плату ISO, размер 1, с электропневматическим управлением, с двумя соленоидами =24 В, с кабельным вводом ответной части разъема типа PG – **DS41502SS8-W**.

б) № для заказа пневмораспределителя 5/2 на плату ISO, размер 1, с электропневматическим управлением, с двумя соленоидами =24 В, с залитым кабелем ответной части разъема – **DS41502SS8-W1**.

## 2. Пневмораспределитель + ответные части разъема со светодиодным индикатором

При заказе пневмораспределителей с электромагнитным управлением с ответными частями разъемов, оснащённых светодиодными индикаторами, указывайте номера из приведенных ниже соответствующих таблиц.

| Модель     | Цвет корпуса и индикация  | Цвет светодиода | Тип соединения  |                                   |
|------------|---|-----------------|---|-----------------------------------|
| A 220 В AC |  <p>T0</p> <p>Прозрачный корпус с биполярным светодиодным индикатором, подтверждающим подачу напряжения питания.</p> | R красный       | 0 Кабельный ввод PG   |                                   |
| G 24 В AC  |   |                 |  <p>T1</p> <p>Прозрачный корпус с биполярным светодиодным индикатором, подтверждающим подачу напряжения питания, и варистором для защиты источника питания и нагрузки от перенапряжения.</p> | 1 Залитой кабель (длиной 2 метра) |
| W 24 В DC  |   |                 |   |                                   |

### Пример

- № для заказа пневмораспределителя 5/2 на плиту ISO, размер 1, с электропневматическим управлением, с двумя соленоидами =24 В, с ответными частями разъемов в прозрачном корпусе с биполярным светодиодом и варистором, светодиод красного цвета, с залитым кабелем – **DS41502SS8-WT1R1**.
- № для заказа пневмораспределителя 5/2 на плиту ISO, размер 1, с электропневматическим управлением, с двумя соленоидами =24 В, с ответными частями разъемов в прозрачном корпусе с биполярным светодиодом и варистором, светодиод красного цвета, с залитым кабелем, в исполнении для высоких температур – **DS41502SS8H-WT1R1**.

### № для заказа запасного соленоида

| Соленоид (без ответной части разъема) | № для заказа |           |
|---------------------------------------|--------------|-----------|
|                                       | AC           | DC        |
| Напряжение                            |              |           |
| 220                                   | AC23A        | - н. п. - |
| 110                                   | AC23B        | DC24Q     |
| 48                                    | AC23D        | DC24S     |
| 24                                    | AC23G        | DC24W     |
| 12                                    | - н. п. -    | DC24R     |