

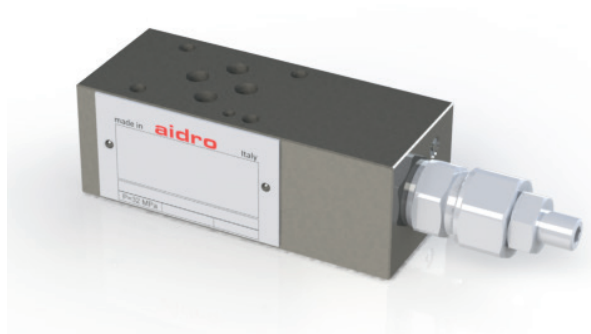
## Предохранительные клапаны модульного монтажа АМЗ-МО-\* 60 л/мин – 32 МПа (320 бар)

### [1] Описание

Предохранительный клапан модульного монтажа прямого действия. Клапан изготовлен из стального корпуса, скомбинированного с картриджным клапаном разгрузки давления с антивибрационной системой.

Корпус клапана с покрытием никель-фосфор. Оцинкованный картриджный клапан.

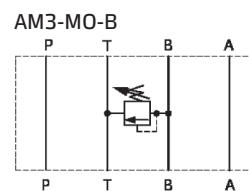
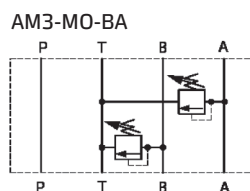
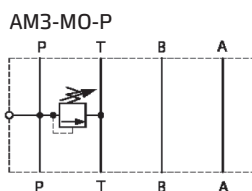
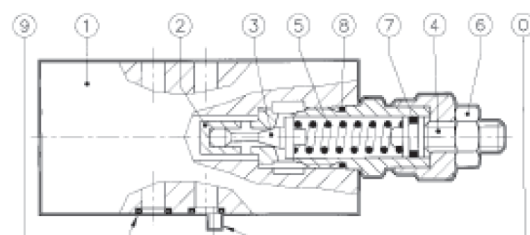
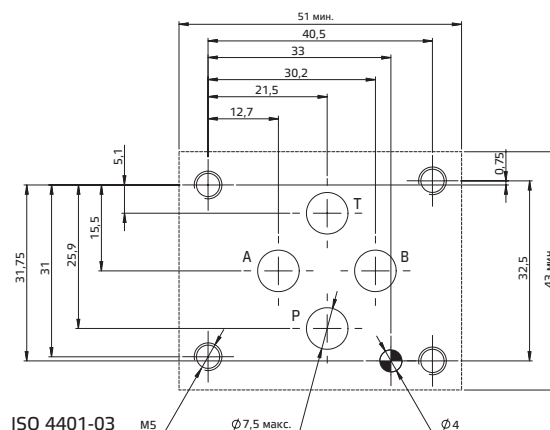
Предусмотрены различные диапазоны установленного давления.



### [2] Код для заказа

(1)	(2)	(3)	(4)	(5)	(6)	(7)
АМЗ	-	МО	-	-	-	/ 10

- (8) АМЗ: Модульный клапан СЕТОР 03 – давление 32 МПа (320 бар)
- (9) МО: Предохранительный клапан прямого действия
- (10) Рабочие линии, в которых установлен клапан:  
 Р: Разгрузка в линии Р и слив в Т  
 В: Разгрузка в линии В и слив в Т  
 ВА: Независимая разгрузка в линии В и в линии А и слив в Т
- (11) Диапазоны регулировки давления:  
 10: от 2,5 МПа до 12,5 МПа (от 25 бар до 125 бар)  
 20: от 4 МПа до 25 МПа (от 40 бар до 250 бар)  
 30: от 10 МПа до 32 МПа (от 100 бар до 320 бар)
- (12) Диапазон регулировки давления для разгрузки в линии А (только для моделей АМЗ-МО-ВА) (см. 4)
- (13) Код, зарезервированный для специальных вариантов (материалы, уплотнения, обработка поверхностей и т.д.)
- (14) Номер (порядковый) конструкции клапанов

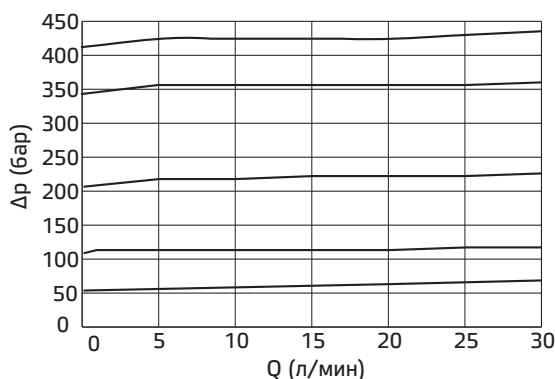


## [3] Технические данные

Макс. номинальный расход		<b>Регулировка давления разгрузки:</b>
Макс. расход в свободных линиях в регулируемых линиях	1 дм <sup>3</sup> /с (60 л/мин) 0,5 дм <sup>3</sup> /с (прибл. 32 л/мин)	Давление разгрузки достигается, когда осевые гидравлические силы, действующие на поршень, уравниваются с усилием на пружине; таким образом значение снижения давления можно изменять, в пределах выбранного диапазона регулировки путем коррекции сжатия пружины. Чтобы увеличить разгрузочное давление, ослабьте гайку и поверните регулировочный винт по часовой стрелке. Для каждого диапазона регулировки давления градиент давления составляет приблизительно: 10: 1,6 МПа/мм (16 бар/оборот) 20: 3,2 МПа/мм (26 бар/оборот) 32: 5 МПа/мм (75 бар/оборот) После установки требуемого уровня давления гайку 6 следует заблокировать
Макс. номинальное давление	32 МПа (320 бар)	
Кривые падения давления	см. 4	
Установка и размеры	см. 5	
Массы: АМЗ-МО-Р или -В АМЗ-МО-ВА	прибл. 1,7 кг прибл. 2,3 кг	

## [4] Типовые графики

Типовые кривые Δр-Q для клапанов АМЗ-МО-\* в стандартной конфигурации, с минеральным маслом при ν=36 сСт, при 50°С.



## [6] Гидравлические жидкости

Уплотнения и материалы, используемые в стандартных клапанах АМЗ-\*, полностью совместимы с гидравлическими жидкостями на основе минеральных масел, обогащенных противовспенивающими и противоокислительными присадками. Следует использовать очищенную и фильтрованную гидравлическую жидкость согласно стандарту ISO 4406, класс 19/17/14 или выше, в рекомендуемом диапазоне вязкости – от 10 сСт до 60 сСт.

Все модульные клапаны АМЗ-\* соответствуют стандартам ISO и СЕТОР для размеров монтажных поверхностей. Высота клапанов составляет 35 мм. Утечка между клапаном и монтажной поверхностью предотвращается посредством полного прижима к седлам 4 уплотнительных колец типа OR. На установочной поверхности всех клапанов предусмотрено цилиндрическое отверстие диаметром 4 мм, на уплотнительной поверхности – направляющий штифт диаметром 3 мм, в соответствии с нормами ISO и СЕТОР.

## [5] Установочные размеры (мм)

