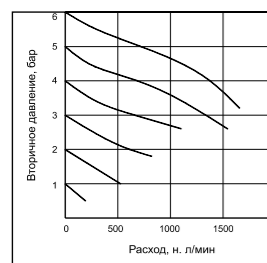
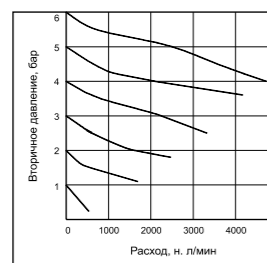


Графики расхода

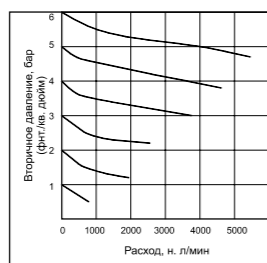
Регулятор 1/4 дюйма



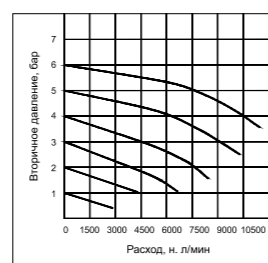
Регулятор 3/8 дюйма



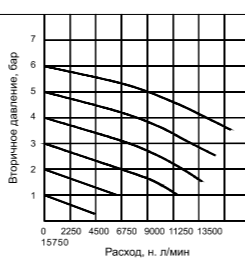
Регулятор 1/2 дюйма



Регулятор 3/4 дюйма



Регулятор 1 дюйм



Порядок заказа

R1

462

Размер корпуса и отверстия

360	G1/8
361	G1/4
461	G1/4
462	G3/8
561	G1/4
562	G3/8
563	G1/2
764	G3/4
765	G1

4

Диапазон давления

1	0,2-2 бар
2	0,2-4 бар
3	0,5-7 бар
4	0,5-10 бар (стандартное исполнение)

N

С обратным клапаном

Пример

№ заказа регулятора – размером 3/8 (с отверстием G3/8) с диапазоном давления 0,5-7 бар и обратным клапаном:

R14623-N.

При заказе регулятора 3/8 будет поставлена наша стандартная модель **R14624**, G3/8 с диапазоном давления 0,5-10 бар.



Регулятор давления типа Вентури 1/4 серии R2

Регулятор давления типа вентури (со встроенным обратным клапаном) – G1/4.

Особенности

- Соответствует стандарту ISO 6953-1
- Подходит для панельного и модульного монтажа
- Неподъемная регулирующая ручка с «нажатием для блокировки» для блокировки любого заданного давления
- Мембранный, разгрузочного типа
- Устройство тарелки клапана редуктора с разгрузкой для компенсации давления
- Компенсация потока (трубкой Вентури) для ускоренного отклика
- Высокие характеристики регулирования и пропускной способности
- Встроенный обратный клапан обеспечивает свободный поток воздуха в обратном направлении, если давление на входе снизилось ниже давления настройки
- Дополнительный порт манометра

Применение

Помимо основных регулирующих характеристик в прямом направлении данный регулятор со встроенным обратным клапаном обеспечивает свободный поток воздуха в обратном направлении, что позволяет использовать его в областях применения, требующих создания цилиндрами двух различных усилий при выдвигании и отводе.

Технические характеристики

Модель	Серия R2361...	
Рабочая среда	Сжатый воздух – фильтрованный	
Размер портов	G1/4	
Размер порта для подключения манометра	G1/8	
Расход *	л/мин	1000
Максимальное давление на входе	бар	15
Диапазон регулирования давления ***	бар	от 0,2 до 2; от 0,2 до 4; от 0,5 до 7; от 0,5 до 10 (стандартный)
Температура окружающей среды	°C	от -10 до +60
Температура сжатого воздуха	°C	от +5 до +50
Пространственная ориентация	Любая	
Материальное исполнение	Алюминий, латунь, сталь, ацеталь, нержавеющая сталь, нитрил	
Дополнительные принадлежности***	Кронштейн, комплект модульного монтажа, манометр	
Масса	кг	0,165

* Давление подачи 7 бар, заданное давление 6 бар, перепад давления $\Delta p = 1$ бар (для стандартных моделей).

** Подробные сведения представлены в графе «Порядок заказа».

*** Для получения подробных сведений о дополнительных принадлежностях см. страницу 544.

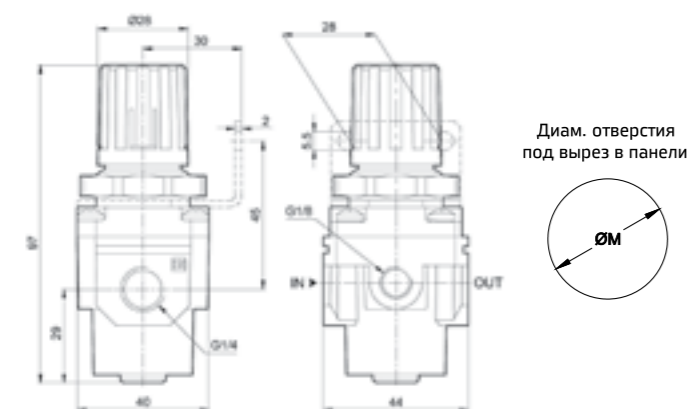
Меры предосторожности

- Перед монтажом и подключением трубопроводов проверяйте направление потока.
- Промывайте трубопроводы от грязи, пыли, ржавчины и других посторонних частиц.
- Выполняйте монтаж в чистой среде.
- Ниппели с конической резьбой (R) необходимо использовать с фторопластовой лентой. Во время затяжки убедитесь, что фторопластовая лента не входит в устройство.
Ниппели с цилиндрической резьбой (G) необходимо использовать с уплотнительной шайбой.

Регулировка давления

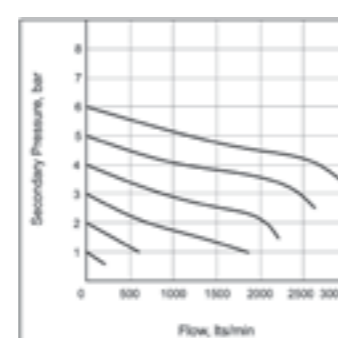
Потяните ручку и выполните регулировку, поворачивая ручку по часовой стрелке, чтобы увеличить давление. Верните ручку назад в ее заблокированное положение. (Поворот ручки против часовой стрелки позволяет уменьшить давление.)

Модель R2361



Кривые характеристик

Регулятор 1/4 дюйма



Порядок заказа

R2

361

Размер корпуса и присоединительный размер	
361	G1/4

4

Степень фильтрации, мкм	
1	0,2-2 бар
2	0,2-4 бар
3	0,5-7 бар
4	0,5-10 бар (стандартное исполнение)

Пример

№ для заказа регулятора размером -1/4 (порты G1/4) с диапазоном регулирования давления 0,5-7 бар: **R23613**

При заказе как «Регулятор 1/4» будет поставлена наша стандартная модель **R23614**, G1/4 с диапазоном регулирования давления 0,5-10 бар.



Регулятор с защитой от неумелого обращения серии R1T

Регулятор с защитой от неумелого обращения – 1/8, 1/4, 3/8, 1/2, 3/4, 1.

Особенности

- Соответствует стандарту ISO 6953-1
- Подходит для панельного и модульного монтажа
- Неподъемная регулирующая ручка с «Нажатием для блокировки» для блокировки любого заданного давления
- Мембранный, разгрузочный
- Давление компенсируется разгруженной тарелкой
- Компенсация потока в моделях R14, R15 и R17 (с трубкой Вентури) для ускоренного срабатывания
- Хорошие характеристики потока и регулировки
- Защита от неумелого обращения (обеспечивается за счет винта на ручке)

Функция

- Предотвращает обычные ручные регулировки.
- Настройки выходного давления остаются неизменными. Данные регуляторы обеспечивают дополнительный уровень безопасности. (Установите необходимое давление на выходе и зафиксируйте с помощью винта, чтобы исключить дополнительную настройку.)

Технические характеристики

Модель	R13...T	R14...T	R15...T	R17...T	R17...T
Среда	Сжатый воздух – фильтрованный				
Размер отверстия	G1/4	G3/8	G1/2	G3/4	G1
Размер отверстия для подключения манометра	G1/8	G1/8	G1/8	G1/4	G1/4
Расход (л/мин) *	600	2500	4000	5000	6000
Максимальное давление подачи (бар)	15				
Диапазон регулирующего давления (бар) **	0,2-2, 0,2-4, 0,5-7, 0,5-10 (стандартный)				
Температура окружающего воздуха / среды	5-60° C				
Монтаж	Любое положение				
Материалы конструкции	Алюминий, латунь, сталь, ацеталь, нержавеющая сталь, нитрил				
Оptionальные принадлежности ***	Крепление, комплект модульного монтажа, манометр				
Вес (кг)	0,15	0,40	0,90	1,4	1,3

* Давление подачи 7 бар, заданное давление 6 бар, перепад давления $\Delta p = 1$ бар (для стандартных моделей).

** Подробные сведения представлены в графе «Порядок заказа».

*** Для получения подробных сведений о дополнительных принадлежностях см. страницу 544.