

## Обратный клапан • Серия GV1



Обратный клапан G1/8, G1/4, G3/8, G1/2

### Особенности

- Встраиваемый монтаж.
- Низкое давление срабатывания и закрытия.
- Герметично уплотненное эластомерное седло.



### Технические характеристики

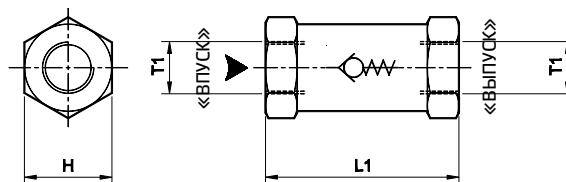
№ для заказа	GV160	GV161	GV162	GV163
Размер	G 1/8	G 1/4	G 3/8	G 1/2
Среда	Сжатый воздух			
Диапазон рабочего давления	0,4–10 бар			
Температура окружающего воздуха / среды	5–60° С			
Материалы конструкции	Латунь, нитрил, ацеталь			
Гаечный ключ, мм	3,5	7	10	13
Расход, л/мин <sup>®</sup>	400	1000	2800	4800
Вес, кг	0,068	0,098	0,102	0,232

® Давление на входе 6 бар и перепад давления 1 бар

### Эксплуатация

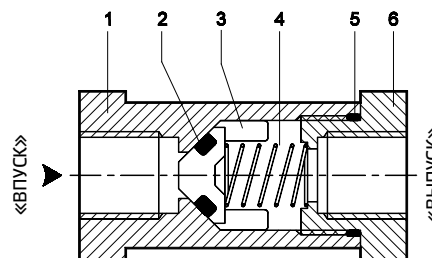
Данный клапан мгновенно закрывается при обратном потоке (от отверстия «ВЫПУСК» до отверстия «ВПУСК») и открывается при низком давлении срабатывания в прямом направлении.

№ для заказа	T1	H	L1
GV160	G1/8	19	40
GV161	G1/4	22	51
GV162	G3/8	24	54
GV163	G1/2	32	63



### Перечень запасных частей

№	№ дет.	Наименование детали	№ для заказа			
			GV160	GV161	GV162	GV163
1	1	Корпус	-	-	-	-
2	1	Уплотнительное кольцо	650001	650112	650113	650103
3	1	Седло клапана	724008	724009	724010	724011
4	1	Пружина	-	-	-	-
5	1	Уплотнительное кольцо	650009	650018	650019	650020
6	1	Крышка уплотнения	-	-	-	-



### Меры предосторожности

1. Перед монтажом и подключением трубопроводов проверяйте направление потока.
2. Промывайте трубопроводы от грязи, пыли, ржавчины и других посторонних частиц.
3. Выполняйте монтаж в чистой среде.
4. Ниппели с конической резьбой (R) необходимо использовать с фторопластовой лентой. Убедитесь, что фторопластовая лента не проникает в устройство во время затягивания, при этом с цилиндрической резьбой (G) следует использовать уплотнительную прокладку.