

Предохранительные клапаны с пилотным управлением модульного монтажа **AM3-MP-*** 60 л/мин – 32 МПа (320 бар)

[1] Описание

Модульный клапан разгрузки давления с пилотным управлением. Клапан изготовлен из стального корпуса, скомбинированного с картриджным клапаном разгрузки давления для стабильной регулировки давления.

Корпус клапана с покрытием никель-фосфор. Оцинкованный картриджный клапан.

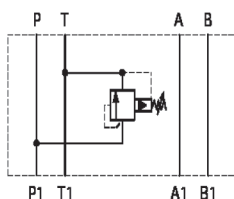
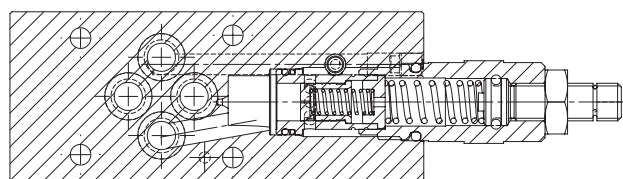
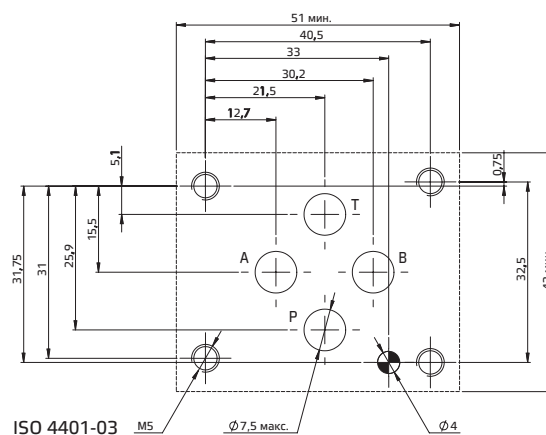
Предусмотрены различные диапазоны установленного давления.



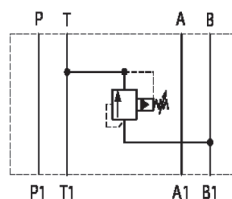
[2] Код для заказа

(1)	(2)	(3)	(4)	(5)	(6)	(7)
AM3	-	MP	-	/	-	/ 10

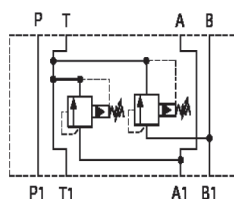
- AM3: Модульный клапан СЕТОР 03 – давление 32 МПа (320 бар)
- MP: Клапан разгрузки давления с пилотным управлением
- Рабочие линии, в которых установлен клапан:
 P: Разгрузка в линии P и нагнетание в линии T
 B: Разгрузка в линии B и нагнетание в линии T
 BA: Независимая разгрузка в линии B и в линии A и нагнетание в линии T
 AB: Разгрузка в линии A и в линии B с перекрестным нагнетанием
- Диапазоны регулировки давления:
 6,3: от 1 МПа до 7 МПа (от 10 бар до 70 бар)
 12,5: от 1 МПа до 14 МПа (от 10 бар до 140 бар)
 20: от 2 МПа до 21 МПа (от 20 бар до 210 бар)
 30: от 2 до 32 МПа (от 20 до 320 бар)
- Диапазон регулировки давления для разгрузки в линии A (только для моделей AM3-MP-BA) или для разгрузки давления в линии B для моделей AM3-MP-AB
- Код, зарезервированный для специальных вариантов (материалы, уплотнения, обработка поверхностей и т.д.)
- Номер (порядковый) конструкции клапанов



AM3-MP-P



AM3-MP-B



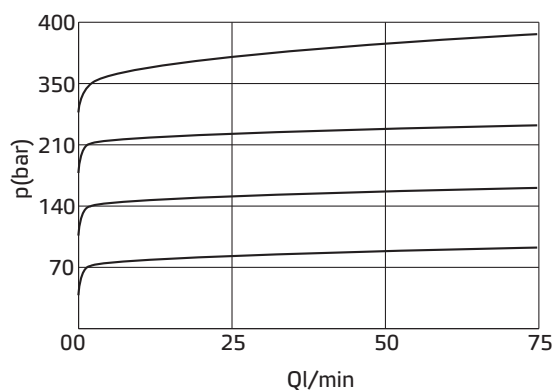
AM3-MP-BA

[3] Технические данные

Макс. номинальный расход		Регулировка давления разгрузки:
Макс. расход	1 дм ³ /с (60 л/мин)	Давление разгрузки достигается, когда осевые гидравлические силы, действующие на поршень 3, уравниваются с усилием на пружине; таким образом, значение разгрузки давления можно изменять, в пределах выбранного разгрузочного диапазона, путем коррекции сжатия пружины. Чтобы увеличить разгрузочное давление, ослабьте шпонку гайки СН 17 мм и поверните шпонку регулировочного винта СН5 по часовой стрелке. Для каждого диапазона регулировки давления градиент давления составляет приблизительно: 6,3: 2 МПа/оборот (24 бар/оборот) 12,5: 4 МПа/оборот (40 бар/оборот) 20: 6,3 МПа/оборот (630 бар/оборот) 32: 10 МПа/оборот (100 бар/оборот) После установки требуемого уровня давления следует заблокировать шпонку гайки СН 17 мм.
Макс. номинальное давление	32 МПа (320 бар)	
Кривые падения давления	см. 4	
Установка и размеры	см. 5	
Массы: АМЗ-МР-Р АМЗ-МР-ВА	прибл. 1,7 кг прибл. 2,3 кг	

[4] Типовые графики

Типовые кривые для клапанов АМЗ-МР в стандартной конфигурации, с минеральным маслом при 36 сСт и 50°С.



[6] Гидравлические жидкости

Уплотнения и материалы, используемые в стандартных клапанах

АМЗ-*, полностью совместимы с гидравлическими жидкостями на основе минеральных масел, обогащенных противовспенивающими и противоокислительными присадками. Следует использовать очищенную и фильтрованную гидравлическую жидкость согласно стандарту ISO 4406, класс 19/17/14 или выше, в рекомендуемом диапазоне вязкости – от 10 сСт до 60 сСт.

Все модульные клапаны АМЗ-* соответствуют стандартам ISO и СЕТОР для размеров монтажных поверхностей. Высота клапанов составляет 35 мм. Утечка между клапаном и монтажной поверхностью предотвращается посредством полного прижима к седлам 4 уплотнительных колец типа OR 2037.

[5] Установочные размеры (мм)

