

## Обратные клапаны модульного монтажа AM2-CO-\*/10 30 л/мин – 32 МПа (320 бар)

### [1] Описание

Обратный клапан прямого действия. Все внутренние детали изготовлены из высокопрочной стали и прецизионно обработаны для обеспечения требуемой плотности. Регулируемые линии: А, В или АВ.

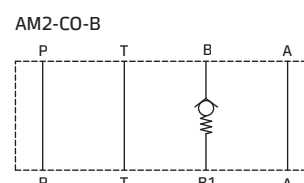
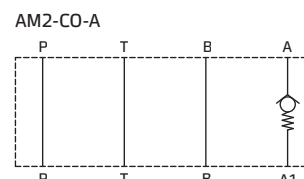
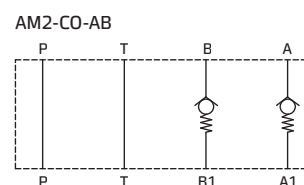
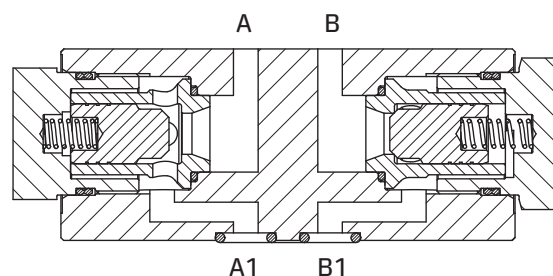
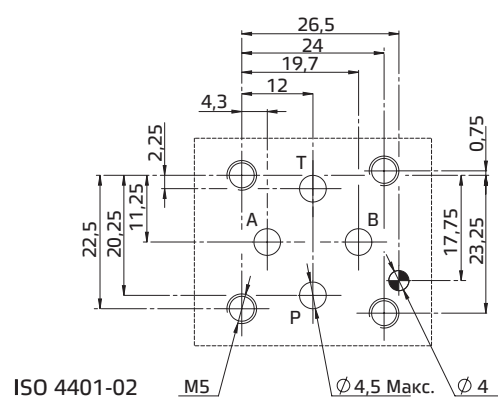
Стандартная обработка поверхности корпуса – покрытие никель-фосфор. Заглушки оцинкованы.

### [2] Код для заказа

(1)	(2)	(3)	(4)	(5)	(6)
AM2	-	CO	-	-	/ 10

- (1) AM2: Модульный клапан SETOP 02 – давление 32 МПа (320 бар)
- (2) CO: Обратный клапан, с пружинным приводом
- (3) Рабочие линии, в которых установлен клапан:  
 АВ: Обратный клапан в линиях А и В.  
 Поток жидкости поступает в направлениях А → А1 и В1 → В, поток перекрывается в направлении А1 → А и В → В1, свободный поток в линиях Р и Т  
 А: Обратный клапан в линии А: Поток в направлении А1 → А перекрывается; свободный поток в линиях В, Р и Т  
 В: Обратный клапан в линии В: Поток в направлении В1 → В перекрывается; свободный поток в линиях А, Р и Т
- (4) Давление открытия обратного клапана (Pm):  
 Без обозначения: Pm прилб. 0,2 МПа (2 бар)  
 4: Pm прилб. 0,4 МПа (4 бар)
- (5) Код, зарезервированный для специальных вариантов (материалы, уплотнения, обработка поверхностей и т.д.)
- (6) Номер (порядковый) конструкции клапанов

Жидкость поступает свободно по линиям Р и Т. В рабочих линиях А и/или В, в которых установлен обратный клапан, жидкость поступает в направлении А → А1 (и/или В → В1), преодолевая усилие пружины, действующее на втулку. Жидкость поступает в направлении А1 → А (и/или В1 → В) через отверстия втулки, вдавливаемой в седло.



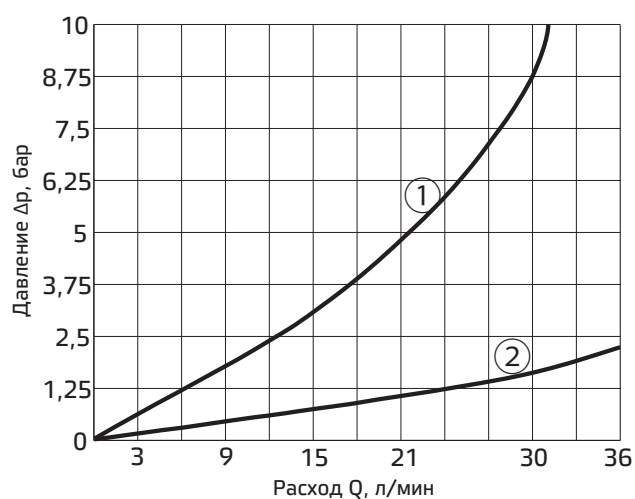
# 4 СЕТОР 02

## [3] Технические данные

Макс. расход	30 л/мин
Макс. номинальное давление	32 МПа (320 бар)
Перепады давлений	см. 5
Установка и размеры	см. 6
Масса	прибл. 0,75 кг

## [5] Типовые графики

Типовые кривые Δр-Q для клапанов AM2-FX-AB в стандартной конфигурации, с минеральным маслом с вязкостью 36 сСт, при температуре 50°C.



(1) A → A1    (2) Свободные каналы  
B → B1

Все клапаны AM2-CO\* соответствуют стандартам ISO и СЕТОР для размеров монтажных поверхностей. Высота клапанов составляет 35 мм. Утечка между клапаном и монтажной поверхностью предотвращается посредством полного прижима к седлам 4 уплотнительных колец типа OR. На установочной поверхности всех клапанов предусмотрено цилиндрическое отверстие диаметром 4 мм, на уплотнительной поверхности – цилиндрическое отверстие диаметром 3 мм, в соответствии с нормами ISO и СЕТОР.

## [4] Гидравлические жидкости

Уплотнения и материалы, используемые в стандартных клапанах AM2-\*, полностью совместимы с гидравлическими жидкостями на основе минеральных масел, обогащенных противовспенивающими и противоокислительными присадками. Следует использовать очищенную и фильтрованную гидравлическую жидкость согласно стандарту ISO 4406, класс 19/17/14 или выше, в рекомендуемом диапазоне вязкости от 10 сСт до 60 сСт.

## [6] Установочные размеры (мм)

