

Распределительный блок серии А2М

Распределительный блок - G1/4 и G1/2.

Особенности

- Исполнение для помещений с высокими требованиями к чистоте
- Подходит для модульного монтажа
- Высокая пропускная способность
- Верхний и нижний порты отбора давления, заглушенные резьбовыми заглушками
- Вариант исполнения с подготовкой под установку плоского манометра с передней и тыльной стороны

Технические характеристики

Модель	A2M3...	A2M5...	
Рабочая среда	Сжатый воздух		
Присоединительная резьба	G1/4	G1/2	
Расход (л/мкм)*	от 1 до 2	5500	16 000
	1 -> верхний (нижний) порт	4000	10 000
Максимальное давление на входе (бар)	от 0 до 12 (стандартная модель)		
	от 0 до 10 (модель с манометром и адаптерной панелью)		
Температура наружного воздуха (°C)**	от -10 до +60		
Температура сжатого воздуха (°C)	от +5 до +50		
Пространственная ориентация	Любая		
Материальное исполнение	Алюминиевое литье под давлением, латунь, полиамид, нержавеющая сталь, нитрил		
Дополнительные принадлежности***	Кронштейн, комплект модульного монтажа		
Масса (кг)	0,12	0,5	

* Входное давление 6,3 бар, падение давления $\Delta p = 1$ бар

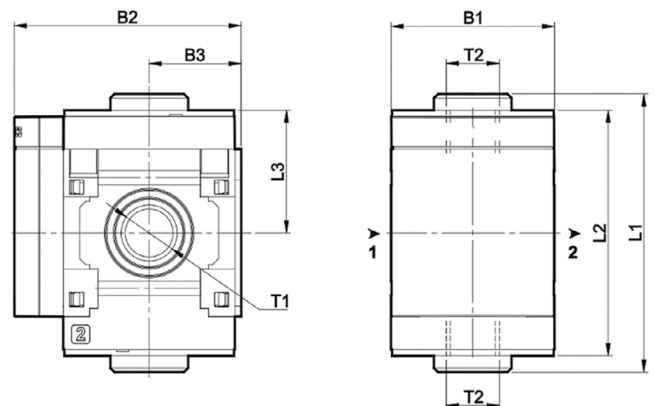
** Температура наружного воздуха от +5 до +50 °C для моделей с манометром и датчиком давления

*** Подробно см. раздел «Дополнительные принадлежности», страницы 577-579.

Распределительный блок - G1/4" и G1/2"

Стандартный

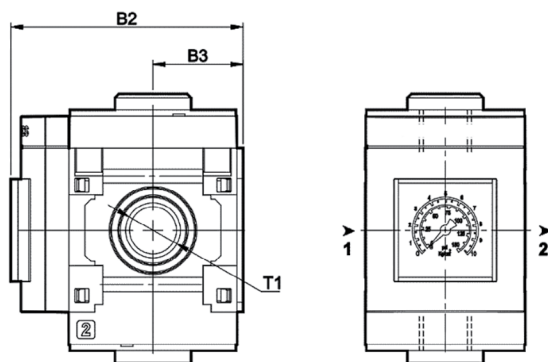
№ модели	T1	T2	B1	B2	B3	L1	L2	L3
A2M361-F1...	G1/4	G1/4	40	55,5	22,5	68	60	30
A2M563-F1...	G1/2	G1/2	62	77,5	33	101	91	45,5



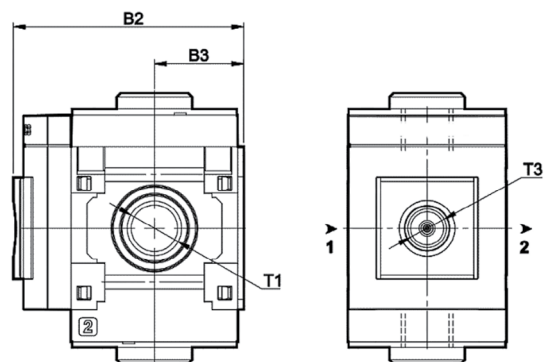
Пневматические комплектующие

www.arttool.ru | www.ostec-pg.ru | info@arttool.ru | +7 (495) 788-44-44 (6532, 6580)

С плоским манометром, устанавливаемым заподлицо



С плитой адаптера (на резьбу 1/8")



№ модели	T1	B2	B3
A2M361...	G1/4	58	22,5
A2M563...	G1/2	77,5	33

№ модели	T1	T3	B2	B3
A2M361-F2...	G1/4	G1/8	58	22,5
A2M563-F2...	G1/2	G1/8	77,5	33

Меры предосторожности

- Перед монтажом в трубопровод проверьте направление потока и установите клапан соответственно.
 - Промывайте трубопроводы от грязи, пыли, ржавчины и других посторонних частиц.
 - Выполняйте монтаж в чистых условиях.
 - Ниппели с конической резьбой (R) необходимо подматывать фторопластовой лентой. Затягивая ниппель, убедитесь, что фрагменты фторопластовой ленты не попали в устройство.
- Ниппели с цилиндрической резьбой (G) необходимо использовать с уплотнительной шайбой.

Порядок заказа

A2M	361	F1			
	Размер корпуса и присоединительный размер	Монтажные принадлежности на переднюю сторону	Монтажные принадлежности на тыльную сторону	Монтажные принадлежности на верхнюю сторону	Монтажные принадлежности нижней стороны
	361 1/4" и G1/4	Пусто С плоским манометром, устанавливаемым заподлицо	Пусто Без принадлежностей	НЕТ Резьбовая пробка (металл, внутр. шестигранник)	Пусто Резьбовая пробка (металл, внутр. шестигранник)
	563 1/2" и G1/2	F1 С передней крышкой	C2 Кронштейн (стандартный)		B2 С глушителем ASC0161
		F2 С плитой адаптера 1/4 - G1/8			B2 С глушителем ASC0163
		F2 С плитой адаптера 1/2 - G1/8			B3 С реле давления - PT1152