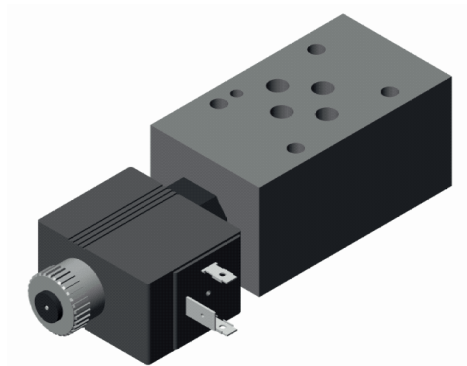


Запорные клапаны с электромагнитным управлением в линии P модульного монтажа **AM3-EVD-P/34-(024C)** 25 МПа (250 бар)

[1] Описание

Модульный клапан SETOP 3 с двойным тарельчатым электромагнитным клапаном в линии P.

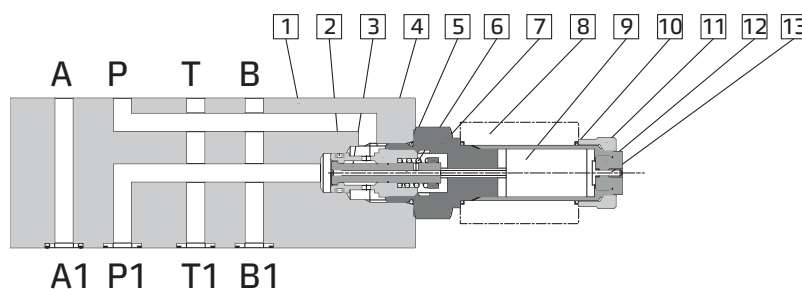
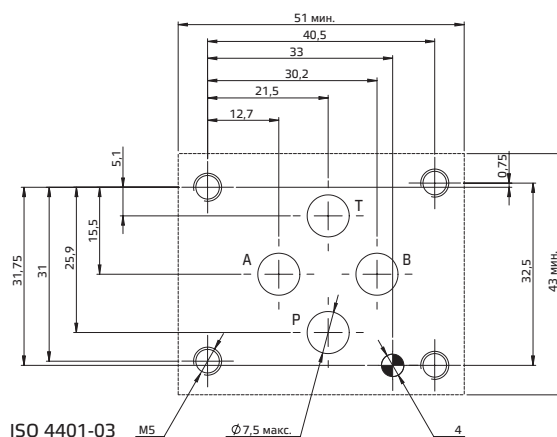
Данная модель позволяет перекрывать поток в линии P.
По запросу предусмотрены другие напряжения.



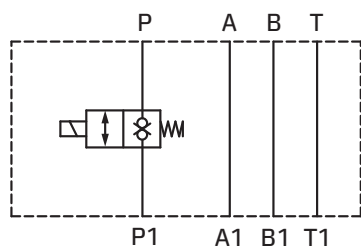
[2] Код для заказа

(1)	(2)	(3)	(4)	(5)	(6)	
AM3	-	EVD	-	P	-	/ 34 -

- (1) AM3: Модульный клапан SETOP 03
- (2) EVD: 2-линейный электромагнитный тарельчатый клапан
- (3) P: Рабочая линия, в которой установлен клапан
- (4) Код, зарезервированный для дополнительных опций вариантов
- (5) 34: Камера для картриджных клапанов: 3/4" 16 UNF
- (6) Доступные варианты напряжений:
 - 0000: Без катушек
 - 012C: Катушки для 12 В постоянного тока
 - 024C: Катушки для 24 В постоянного тока
 - 220R: Катушки для 220–230 В выпрямленного переменного тока (РАС)



AM3-EVD-P/34-024C



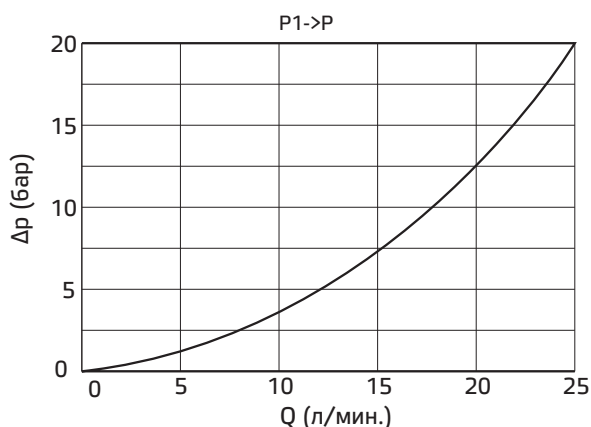
Выравнивание тарелки 3 обеспечивается давлением, и она удерживается в своем седле 4 пружиной 6. Когда на электромагнит подводится питание, подвижный якорь 9 перемещает тарелку 3 к пружине 6, открывая поток между P1 и P. Ручной регулятор 13 представляет собой штифт, который при нажатии на него приводит в действие клапан в случае сбоя электро питания.

[3] Технические данные

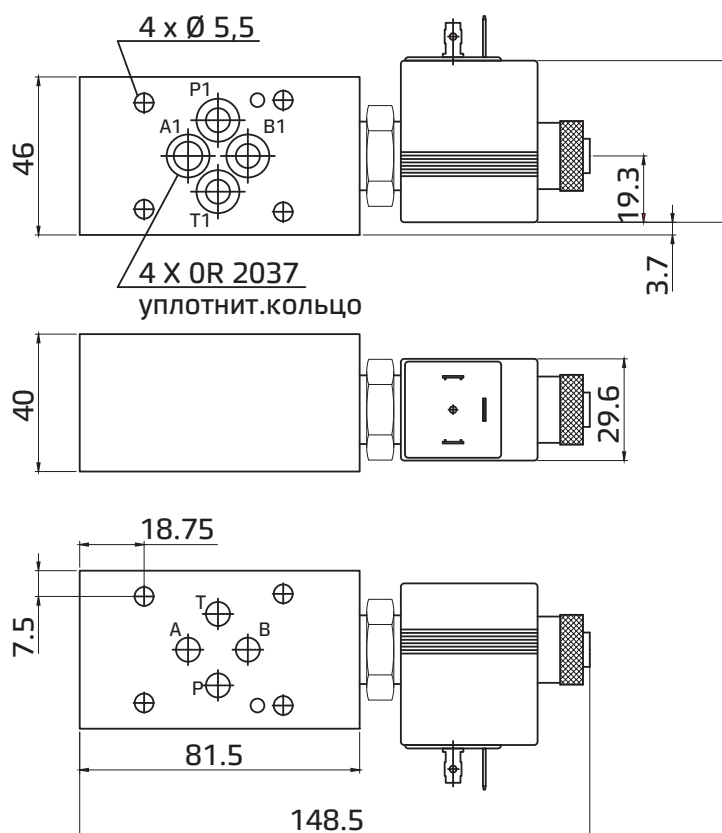
Макс. номинальное давление	25 МПа (250 бар)	Электрические параметры: Данные электромагнитные клапаны, как правило, оснащаются катушками типа СЗЗ, питание на которые подводится от источника постоянного тока или переменного тока. Электропитание переменного тока на катушки типа СЗЗ-***С подводится напрямую от источника питания V***DC. Электропитание выпрямленного переменного тока подводится на катушки типа СЗЗ-***R от источника питания V***AC посредством двухполупериодного мостового выпрямителя, встроенного в соединитель. Катушки типа СЗЗ используются обычно с соединителями ISO 4400/DIN 43650/A. Стандартные катушки совместимы с соединителями КА-132 (см. таблицу).
Макс. Номинальный расход в линии P	16 л/мин	
Макс. рекомендуемый расход в линии P	20 л/мин	

[4] Типовые графики

Измерено при $v = 36$ сСт и 50°C .



[5] Установочные размеры (мм)



[6] Гидравлические жидкости

Уплотнения и материалы, используемые в стандартных клапанах АМЗ-*, полностью совместимы с гидравлическими жидкостями на основе минеральных масел, обогащенных противовспенивающими и противоокислительными присадками. Следует использовать очищенную и фильтрованную гидравлическую жидкость согласно стандарту ISO 4406, класс 19/17/14 или выше, в рекомендуемом диапазоне вязкости от 10 сСт до 60 сСт.

Все модульные клапаны АМЗ-* соответствуют стандартам ISO и СЕТОР для размеров монтажных поверхностей и для высоты клапанов (40 мм). Утечка между клапаном и монтажной поверхностью предотвращается посредством полного прижима к седлам 4 уплотнительных колец типа OR 2037.