

Пневмораспределитель ISO (размер 3) Серия DS4

Особенности изделий

- Монтажная поверхность для установки на плиту в соответствии с ISO 5599-1
- Ручное дублирование
- Широкий выбор напряжения питания соленоидов
- Дополнительно: высокотемпературное исполнение до макс. 150 °С (материал уплотнений Витон)

Технические характеристики

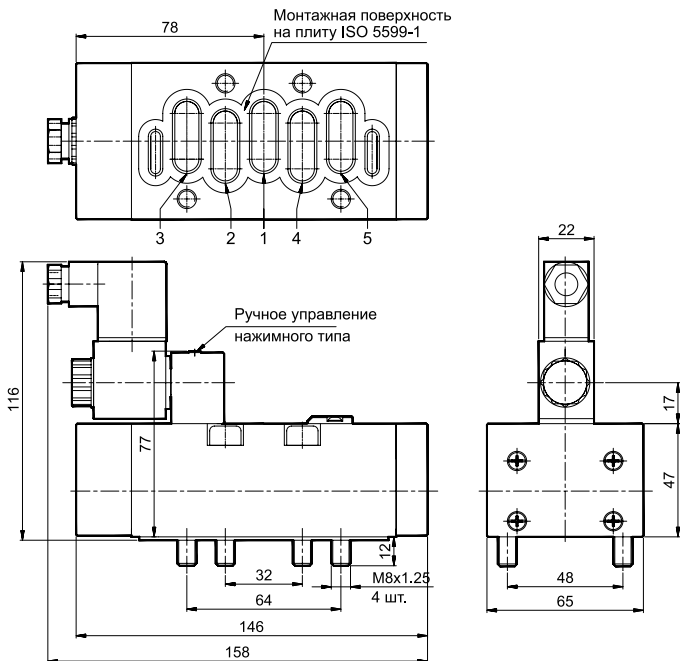
Модель	DS4
Тип	5/2 - SR, SS, ER и EE
Конструкция	Тип золотника
Монтажная поверхность	На плиту ISO 5599 - 1, Размер 3
Присоединение воздуха питания, нагрузки и выхлопа на плите	G1/2
Рабочая среда	Сжатый воздух, фильтрованный, воздушно-масляная смесь
Минимальное рабочее давление	2 бар
Максимальное рабочее давление	10 бар
Рекомендуемое масло для смазки	ISO VG32 (Servo system 32)
Температура окружающей среды	от -10 до +60 °С
Температура сжатого воздуха	от +5 до +50 °С
Расход*	4500 л/мин
Материальное исполнение	Алюминий, латунь, ацеталь, ПБТ, цинк, нитрил, сталь
Электрическая часть	
Ширина катушки	22 мм
Напряжение (В) ± 10 %	Переменное (50 Гц) - 24, 48, 110, 220
	Постоянное - 12, 24, 48, 110
Потребляемая мощность	Переменный ток: 6 ВА; постоянный ток: 5 Вт
Рабочий цикл	Длительный
Класс изоляции	F
Степень защиты катушки	IP65
Кабельный ввод (PG9)	Подходит для кабеля с наружным диаметром Ø6-8 (2 жильный/3-жильный)

* Давление на входе 6 бар и перепад давления 1 бар

Пневматические комплектующие

www.arttool.ru | www.ostec-pg.ru | info@arttool.ru | +7 (495) 788-44-44 (6532, 6580)

Пневмораспределитель 5/2 с электропневматическим управлением, с одним соленоидом и пружинным возвратом

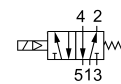


1 - Вход, 2,4 - Выход, 3,5 - Выхлоп.

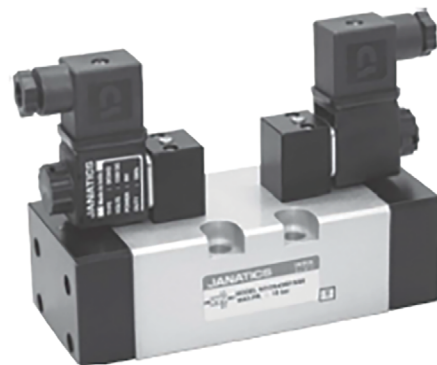
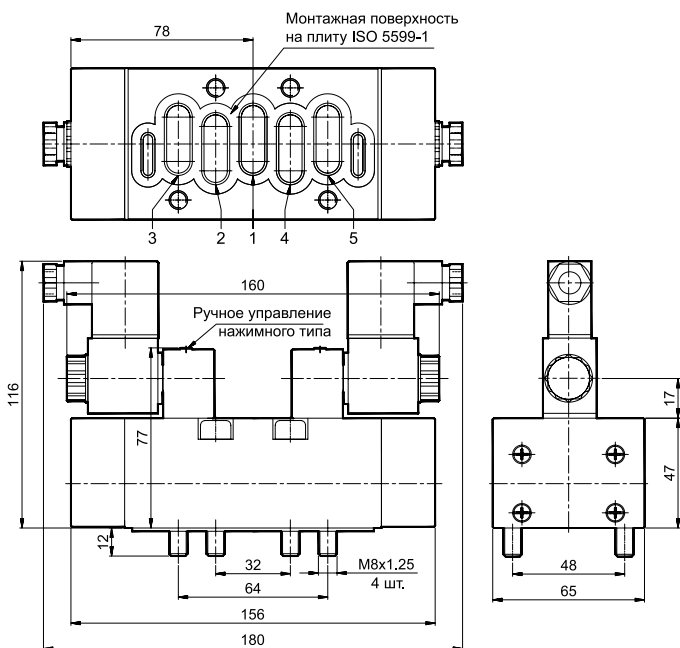
№ для заказа*

DS43501SR8

Символ



Пневмораспределитель 5/2 с электропневматическим управлением двумя соленоидами

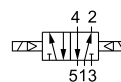


1 - Вход, 2,4 - Выход, 3,5 - Выхлоп.

№ для заказа*

DS43501SS8

Символ



* В № для заказа необходимо добавить напряжение питания.