

Предохранительные клапаны с пилотным управлением, разгрузкой и функцией выбора давления **GMG*-/40** 40 л/мин – 35 МПа (350 бар)

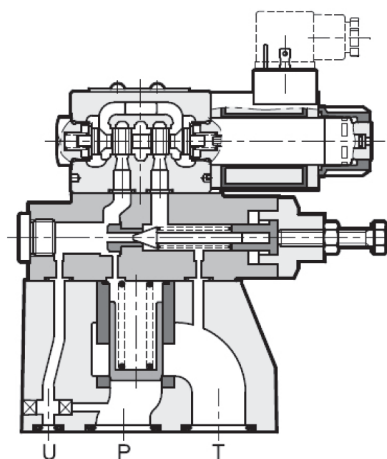
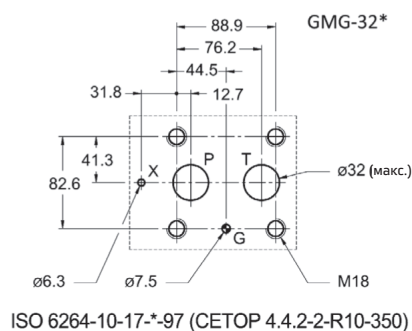
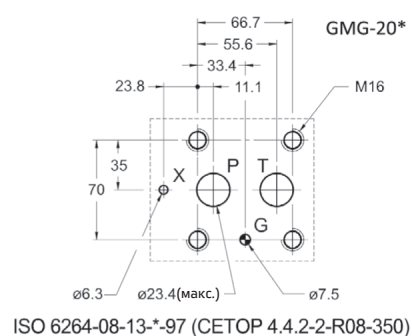
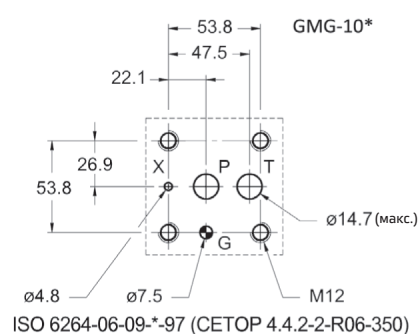
[1] Описание

Электромагнитный клапан с пилотным управлением, разгрузкой и функцией выбора давления. Предусмотрено три разных величины расходов до 500 л/мин и 5 различных конфигураций, обеспечивающих широкий спектр вариантов гидравлических контуров. Пилотным клапаном является клапан HD3-ES CETOP 3.

[2] Код для заказа

(1)	(2)	(3)	(4)	(5)	(6)	(7)
GMG	-	-	/	/	/	/ 40

- (1) GMG: Предохранительные клапан с пилотным управлением
- (2) Номинальные размеры:
10: CETOP R06: макс. расход 200 л/мин
20: CETOP R08: макс. расход 400 л/мин
32: CETOP R10: макс. расход 500 л/мин
- (3) Стыковой монтаж на промежуточной плите: H
- (4) Версии A, B, C, D, G (5)
- (5) Давление:
20: 5 – 210 бар
32: 10 – 350 бар
- (6) Электрическое напряжение и электромагнитные катушки (DIN 43650-A, ISO 4400)
012C: Катушка для 12 В постоянного тока
024C: Катушка для 24 В постоянного тока
115A: Катушка для 110 В переменного тока /50 Гц – 115 В переменного тока /50 Гц
230A: Катушка для 220 В переменного тока /50 Гц – 230 В переменного тока /60 Гц
- (7) Серийный номер



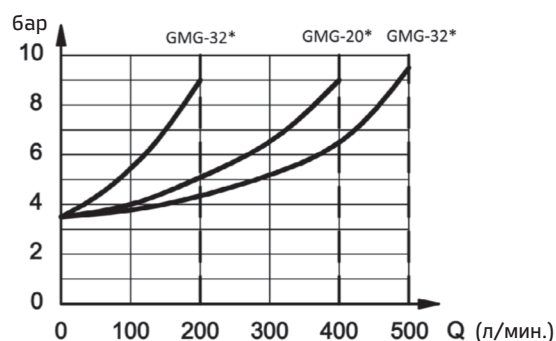
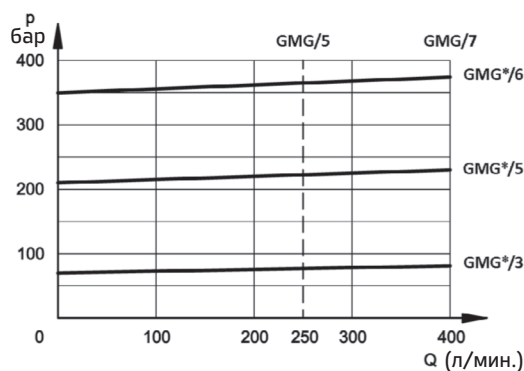
GMG*-/40 – предохранительные клапаны с пилотным управлением, доступные в 5 версиях и максимум с 3 вариантами выбора значений давления. Для установки 2-го и 3-го значения клапан разгрузки давления должен быть установлен между основным клапаном и электромагнитным клапаном. Клапаны поставляются, как правило, с регулировочным винтом с шестигранной головкой (по запросу клапан оснащается рукояткой SICBLOC для регулировки основного давления).

[3] Технические данные

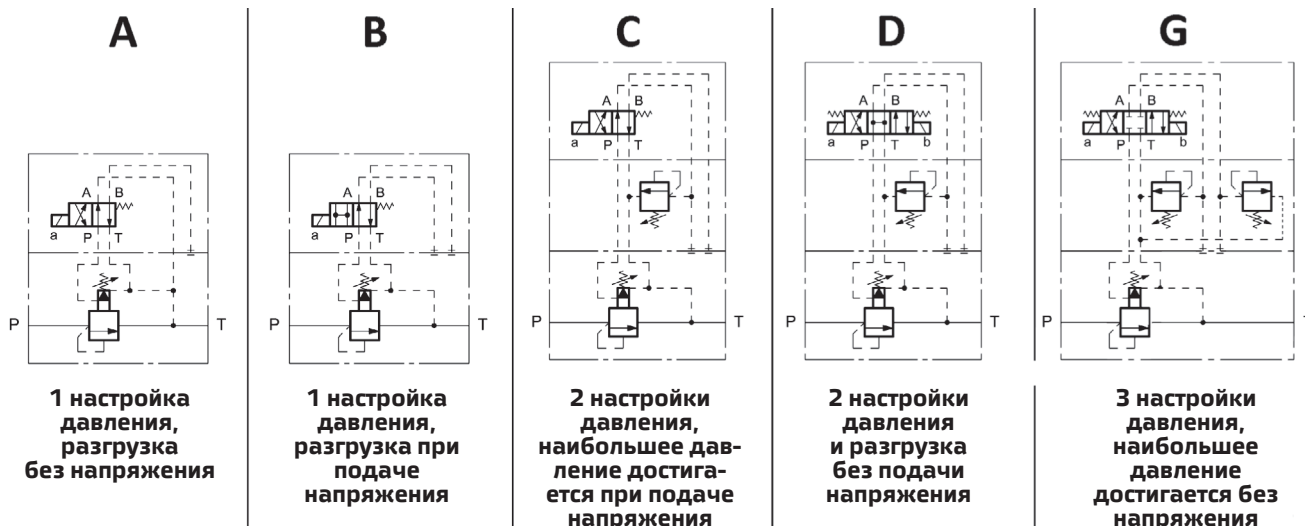
Макс. расход	до 500 л/мин	Гидравлические жидкости: Уплотнения и материалы, используемые в стандартных клапанах GMG*/40, полностью совместимы с гидравлическими жидкостями на основе минеральных масел, обогащенных противовспенивающими и противоокислительными присадками. Следует использовать очищенную и фильтрованную гидравлическую жидкость согласно стандарту ISO 4406, класс 19/17/14 или выше, в рекомендуемом диапазоне вязкости от 10 сСт до 60 сСт.
Макс. номинальное давление	35 МПа (350 бар)	
Температура окружающего воздуха	от -20°C до +50°C	
Диапазон температур жидкости	от -20°C до +80°C	
Диапазон вязкости жидкости	10 сСт – 400 сСт	
Рекомендуемый вязкость	10 сСт – 60 сСт	

[4] Типовые графики

Типовые кривые P-Q для клапанов GMG*/40, с минеральным маслом с вязкостью 36 сСт при температуре 50°C.



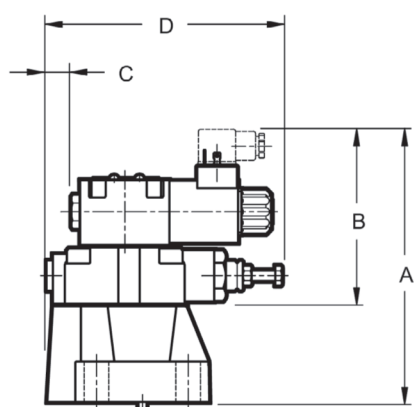
[5] Версии



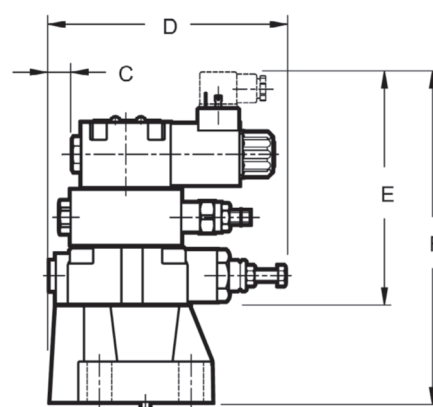
[6] Гидравлические жидкости

Уплотнения и материалы, используемые в стандартных клапанах GMG*/40, полностью совместимы с гидравлическими жидкостями на основе минеральных масел, обогащенных противовспенивающими и противоокислительными присадками. Следует использовать очищенную и фильтрованную гидравлическую жидкость согласно стандарту ISO 4406, класс 19/17/14 или выше, в рекомендуемом диапазоне вязкости от 10 сСт до 60 сСт.

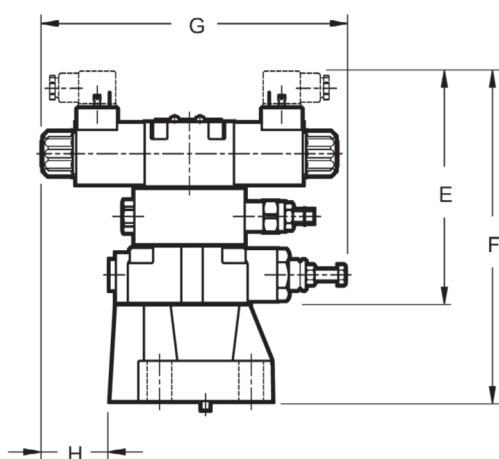
[7] Установочные размеры (мм)



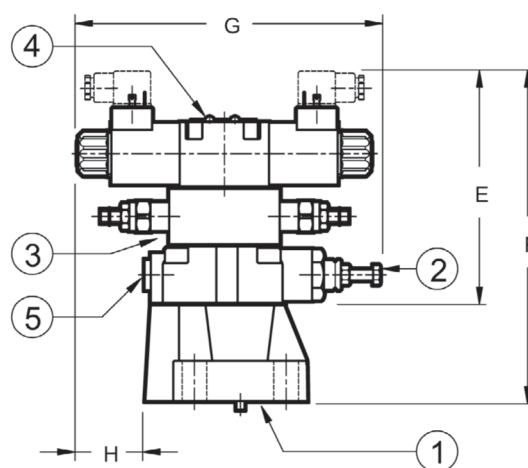
GMG*/A
GMG*/B



GMG*/C



GMG*/D



GMG*/G

	A	B	C	D	E	F	G	H
GMG-10*	186	126	22	179	164	226	223	44
GMG-20*	192	126	14	170	164	236	222	52
GMG-32*	206	126	25	180	164	246	221	41

[8] Крепежные болты и уплотнительные кольца

	GMG-10*	GMG-20*	GMG-32*
Крепления (4 болта)	M12´40	M16´50	M18´50
Момент затяжки	69 Нм	170 Нм	235 Нм
Уплотнительные кольца	2 – тип OR 123 1 – тип OR 109	2 – тип OR 311/ 1 – тип OR 109	2 – тип OR 4137 1 – тип OR 109